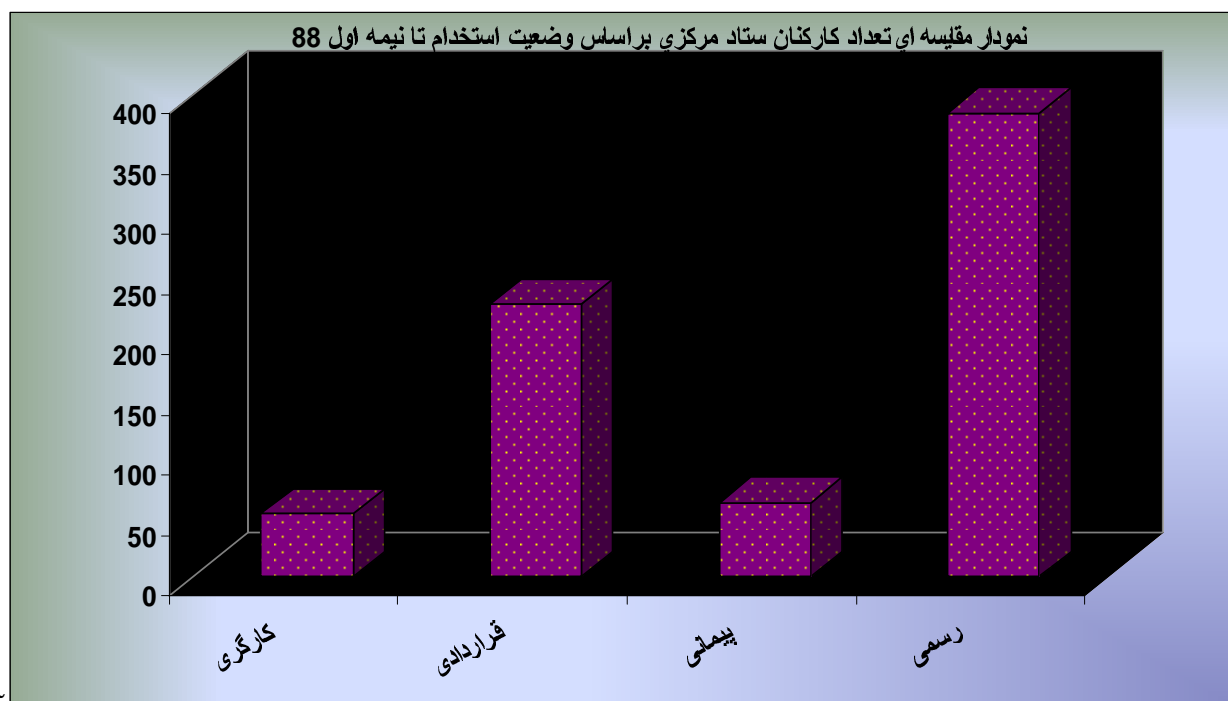


جدول تعداد کارکنان ستاد به تفکیک نوع استخدام (نیمه اول ۱۳۸۸)

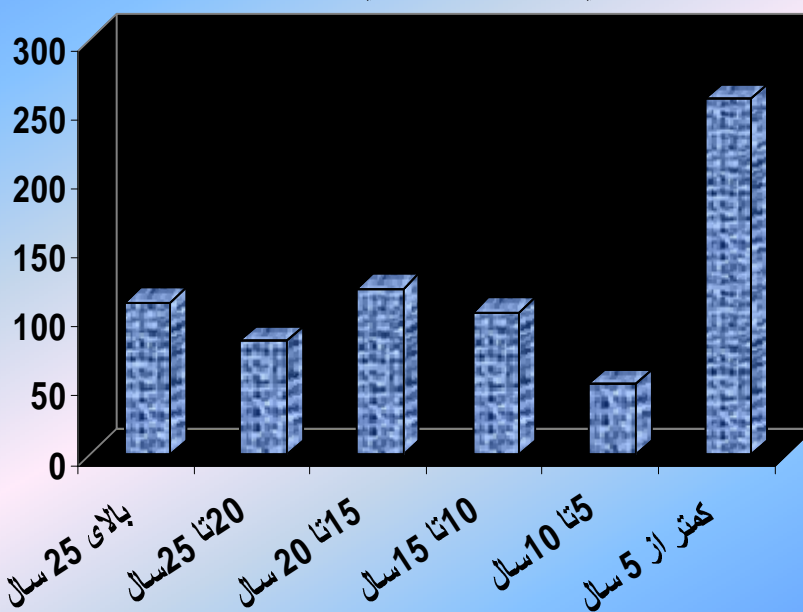
۳۸۵	رسمی
۶۱	پیمانی
۵۲	کارگری
۲۲۶	قراردادی
۷۲۴	جمع



جدول تعداد کارکنان ستاد به تفکیک سابقه خدمت (نیمه اول ۱۳۸۸)

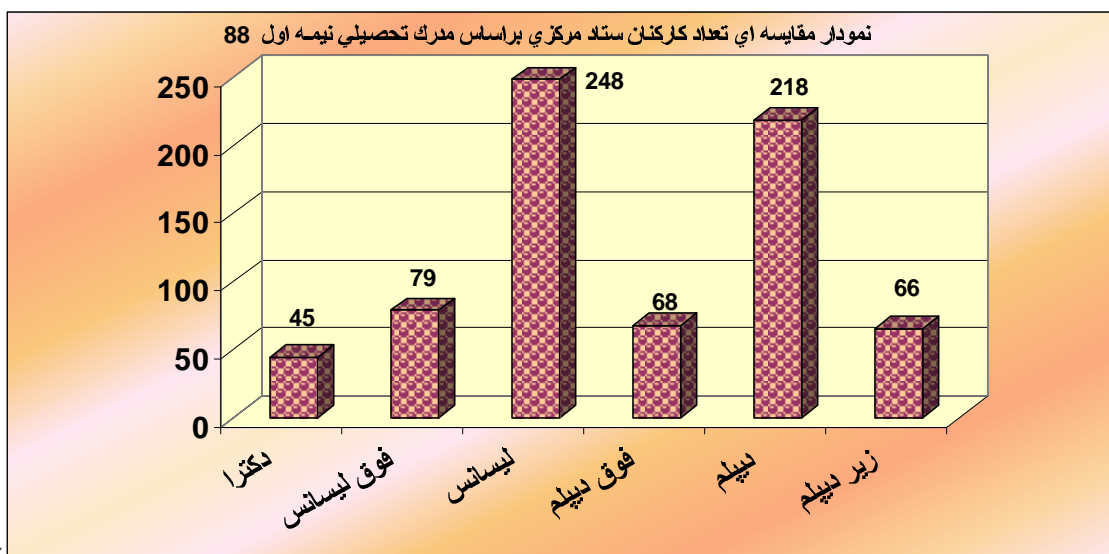
سابقه خدمت	مرد	زن	جمع
کمتر از ۵ سال	۱۳۵	۱۲۳	۲۵۸
۵ تا ۱۰ سال	۲۸	۲۳	۵۱
۱۰ تا ۱۵ سال	۵۲	۵۱	۱۰۳
۱۵ تا ۲۰ سال	۶۷	۵۳	۱۲۰
۲۰ تا ۲۵ سال	۷۱	۱۱	۶۲
بالای ۲۵ سال	۹۰	۲۰	۱۱۰

نمودار مقایسه ای تعداد کارکنان ستاد مرکزی براساس سنوات خدمت نیمه اول ۸۸



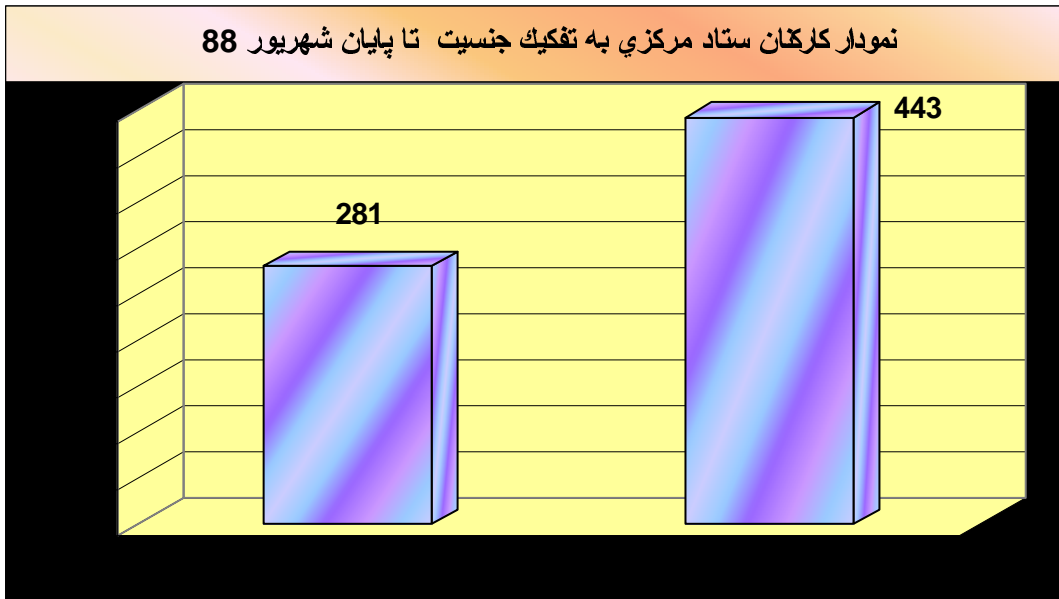
جدول تعداد کارکنان ستاد به تفکیک مدرک تحصیلی (نیمه اول ۱۳۸۸)

مدرک تحصیلی	مرد	زن	جمع
زیر دیپلم	۵۸	۸	۶۶
دیپلم	۱۳۴	۸۴	۲۱۸
فوق دیپلم	۳۸	۳۰	۶۸
لیسانس	۱۰۶	۱۴۲	۲۴۸
فوق لیسانس	۶۴	۱۵	۷۹
دکتر	۴۳	۲	۴۵
جمع	۴۴۳	۲۸۱	۷۲۴



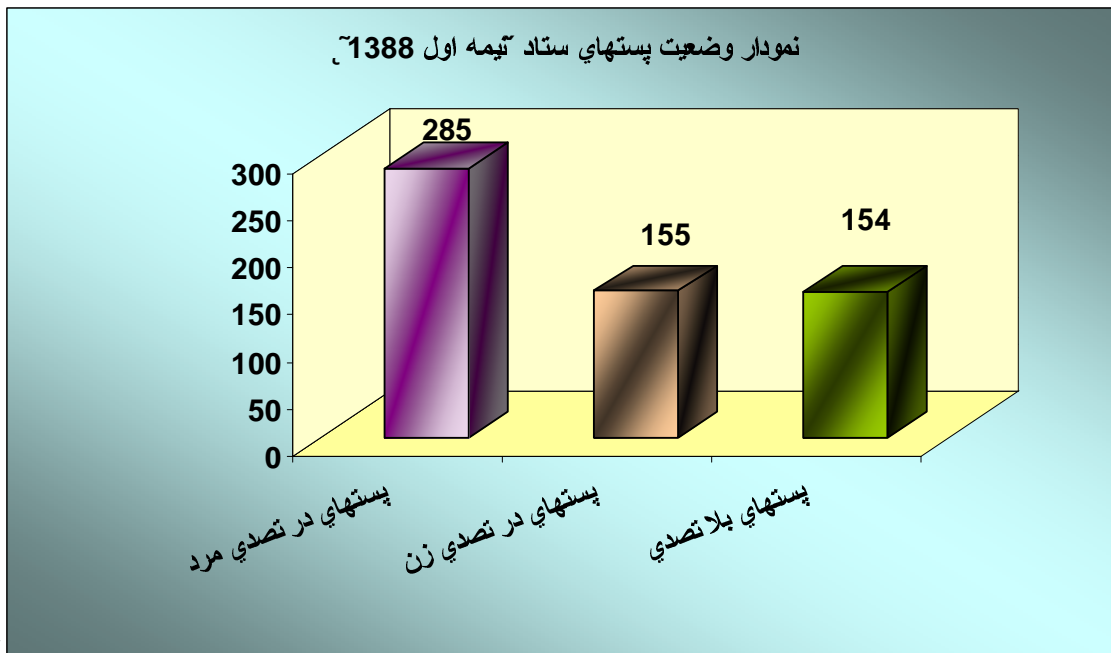
جدول تعداد کارکنان ستاد به تفکیک جنسیت (نیمه اول ۱۳۸۸)

۴۴۳	مرد
۲۸۱	زن
۷۲۴	جمع



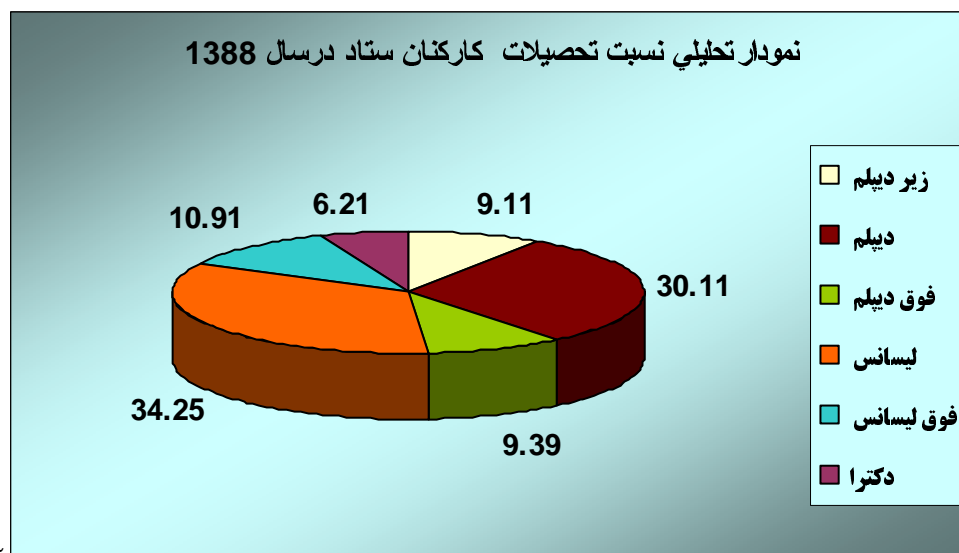
جدول تعداد پستهای ستاد سازمان (نیمه اول ۱۳۸۸)

۲۸۵	پستهای در تصدی مرد
۱۵۵	پستهای در تصدی زن
۱۵۴	پستهای بلا تصدی



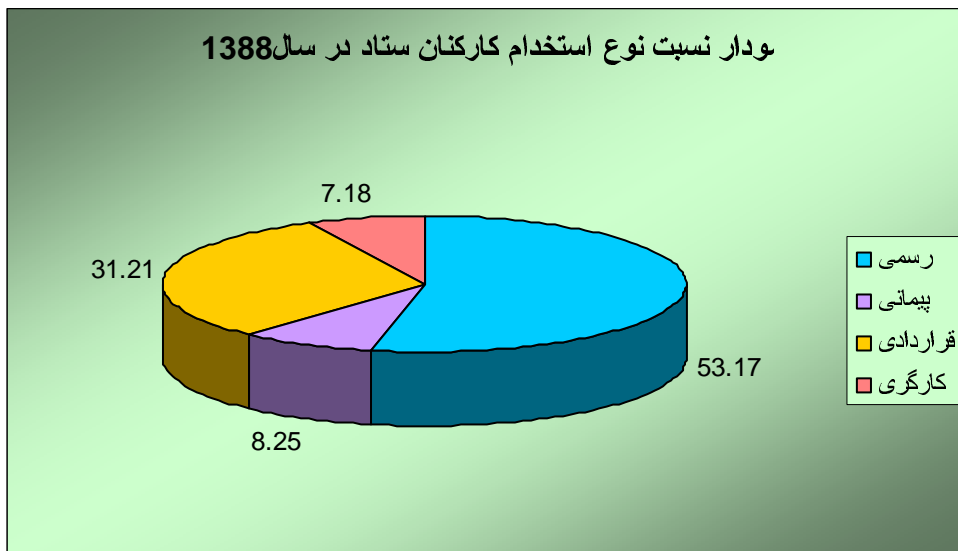
جدول نسبت تحصیلات کارکنان ستاد (نیمه اول ۱۳۸۸)

۹,۱۱	زیر دیپلم
۳۰,۱۱	دیپلم
۹,۳۹	فوق دیپلم
۳۴,۲۵	لیسانس
۱۰,۹۱	فوق لیسانس
۶,۲۱	دکتر



جدول نسبت نوع استخدام کارکنان ستاد (نیمه اول ۱۳۸۸)

۵۳,۱۷	رسمی
۸,۲۵	پیمانی
۳۱,۲۱	قراردادی
۷,۱۸	کارگری



جدول نسبت سابقه خدمت کارکنان ستاد (نیمه اول ۱۳۸۸)

۳۵,۶۳	کمتر از ۵ سال
۷,۰۴	۵ تا ۱۰ سال
۱۴,۲۲	۱۰ تا ۱۵ سال
۱۶,۵۷	۱۵ تا ۲۰ سال
۱۱,۳۲	۲۰ تا ۲۵ سال
۱۵,۱۹	بالای ۲۵ سال

