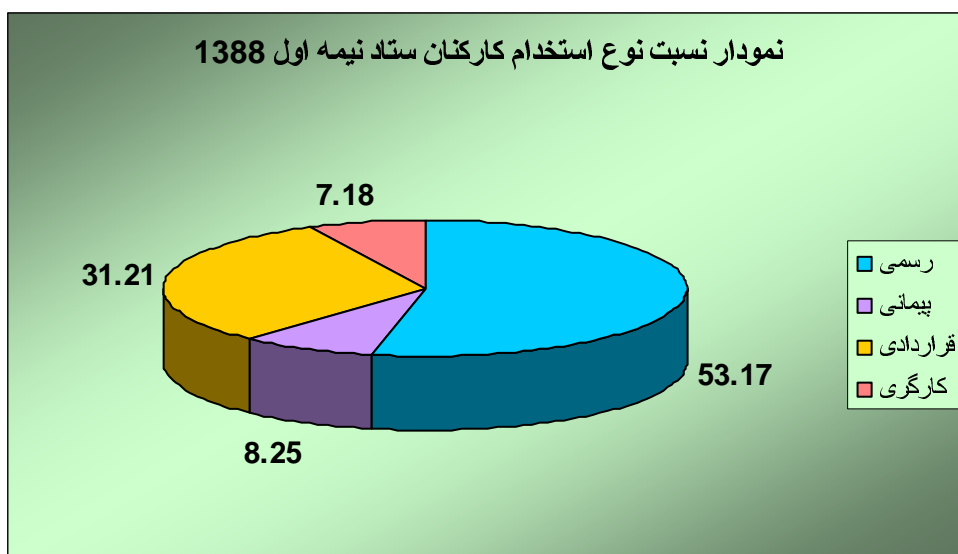
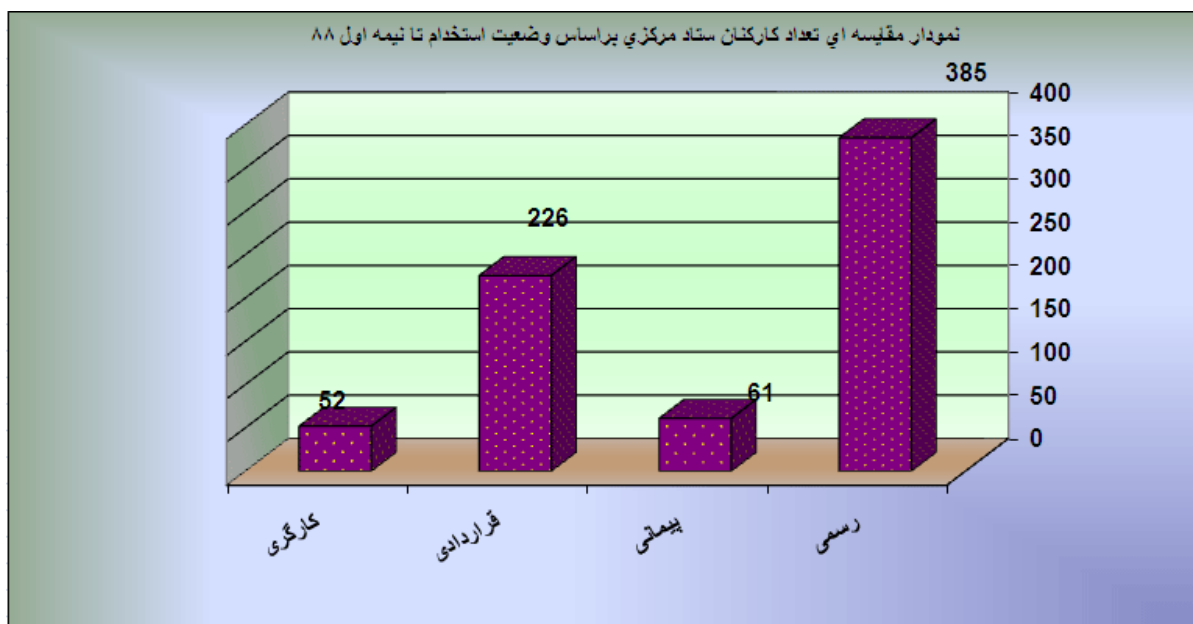


جدول تعداد پستهای ستاد مرکزی (نیمه اول سال ۱۳۸۸)

زن	مرد	عنوان
۴۲	۵۲	تعداد کل پستهای در تصدی کارشناس تربیت بدنی
۰	۰	تعداد پستهای بدون تصدی کارشناس تربیت بدنی
۱۵۵	۲۸۵	تعداد کل پستهای در تصدی
۱۵۴		تعداد کل پستهای بدون تصدی

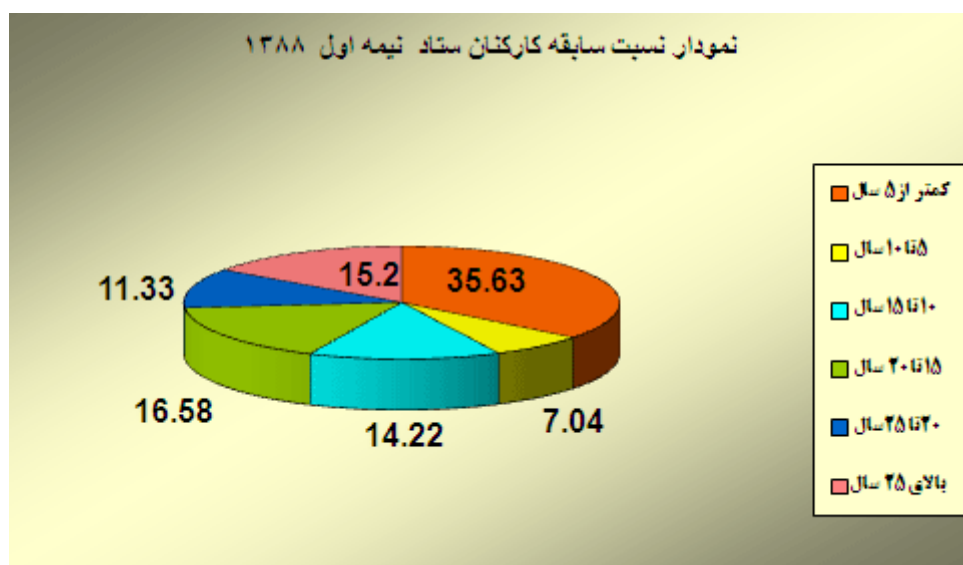
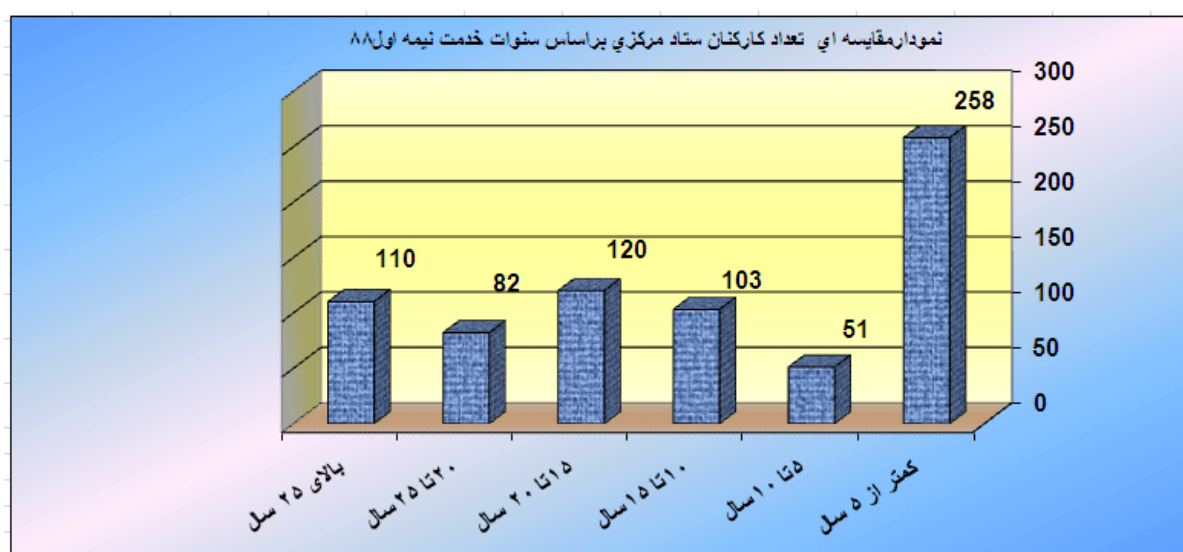
جدول تعداد کارکنان ستاد به تفکیک نوع استخدام (نیمه اول ۱۳۸۸)

نوع استخدام	تعداد	مرد	زن	درصد
رسمی	~۳۸۵	۲۵۸	۱۲۷	۵۳,۱۷
پیمانی	~۶۱	۲۸	۳۳	۸,۲۵
کارگری	~۵۲	۱۲۱	۱۰۵	۳۱,۲۱
قراردادی	~۲۲۶	۳۶	۱۶	۷,۱۸
جمع	~۷۲۴	~۴۴۳	~۲۸۱	~۱۰۰



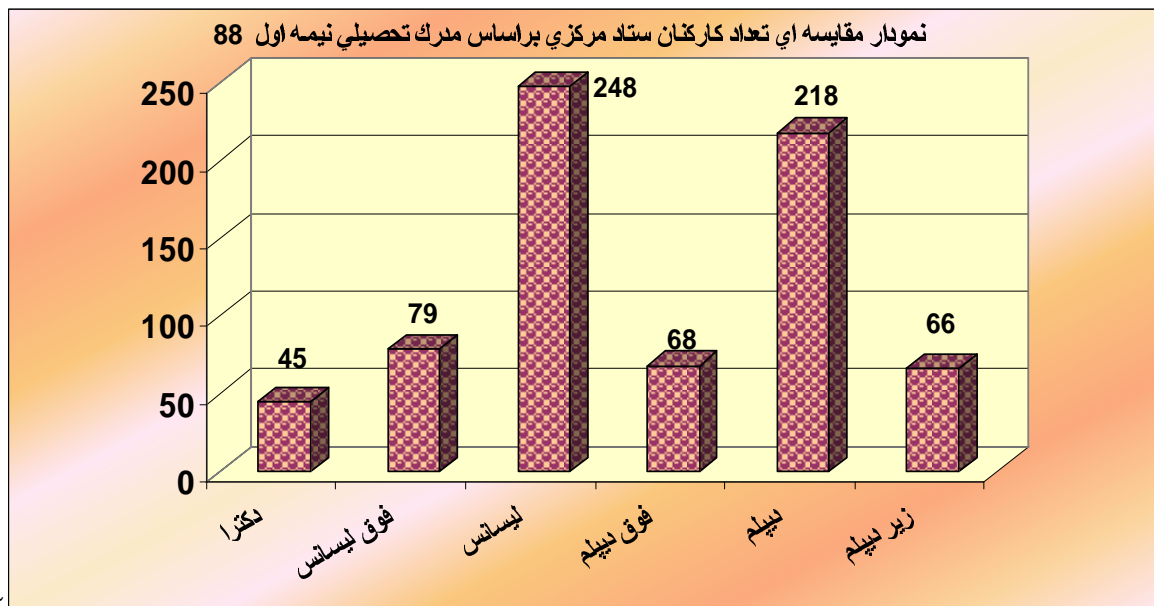
جدول تعداد کارکنان ستاد به تفکیک سابقه خدمت (نیمه اول ۱۳۸۸)

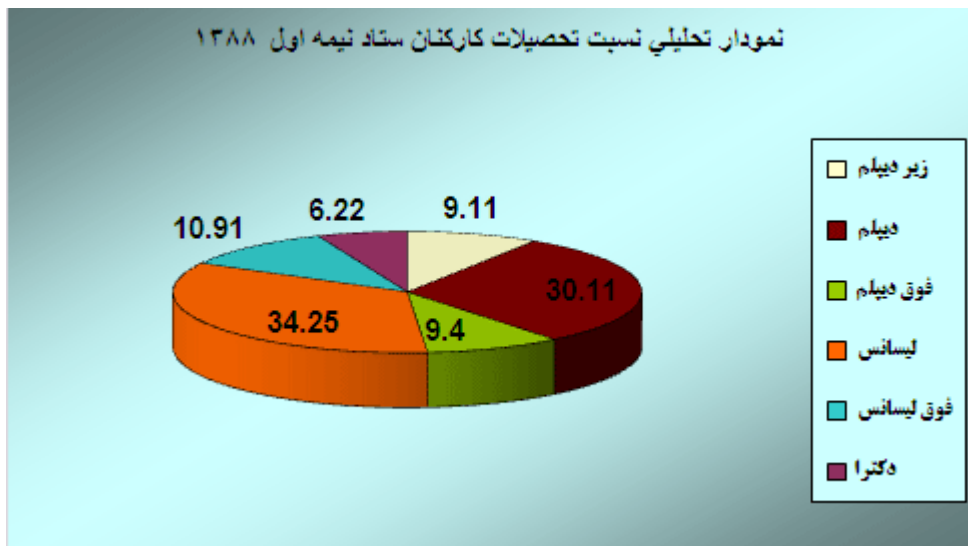
سابقه خدمت	مرد	زن	جمع	درصد
کمتر از ۵ سال	۱۳۵	۱۲۳	~۲۵۸	۳۵,۶۳
۵ تا ۱۰ سال	۲۸	۲۳	~۵۱	۷,۰۴
۱۰ تا ۱۵ سال	۵۲	۵۱	~۱۰۳	۱۴,۲۲
۱۵ تا ۲۰ سال	۶۷	۵۳	~۱۲۰	۱۶,۵۸
۲۰ تا ۲۵ سال	۷۱	۱۱	~۸۲	۱۱,۳۳
بالای ۲۵ سال	۹۰	۲۰	~۱۱۰	۱۵,۲۰
جمع	~۴۴۳	~۲۸۱	~۷۲۴	۱۰۰



جدول تعداد کارکنان ستاد به تفکیک مدرک تحصیلی (نیمه اول ۱۳۸۸)

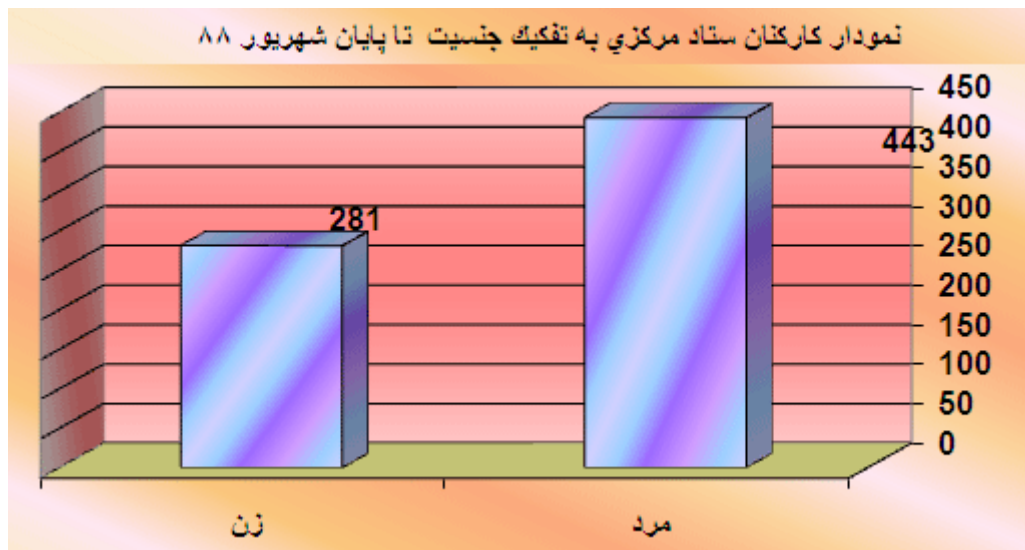
مدرک تحصیلی	مرد	زن	جمع	درصد
زیر دیپلم	~۵۸	~۸	~۶۶	۹,۱۱
دیپلم	~۱۳۴	~۸۴	~۲۱۸	۳۰,۱۱
فوق دیپلم	~۳۸	~۳۰	~۶۸	۹,۴
لیسانس	~۱۰۶	~۱۴۲	~۲۴۸	۳۴,۲۵
فوق لیسانس	~۶۴	~۱۵	~۷۹	۱۰,۹۱
دکتر	~۴۳	~۲	~۴۵	۶,۲۲
جمع	~۴۴۳	~۲۸۱	~۷۲۴	~۱۰۰



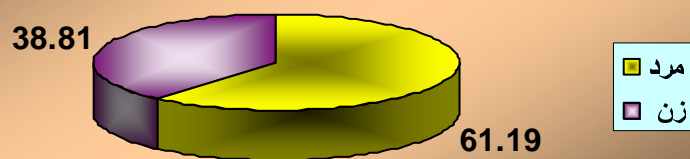


جدول تعداد کارکنان ستاد به تفکیک جنسیت (نیمه اول ۱۳۸۸)

جنسیت	تعداد	درصد
مرد	۴۴۳	~۶۱,۱۹
زن	۲۸۱	~۳۸,۸۱
جمع	۷۲۴	۱۰۰°



نمودار نسبت جنسیت کارکنان ستاد نیمه اول 1388



جدول تعداد پستهای ستاد سازمان (نیمه اول ۱۳۸۸)

تعداد	عنوان
۲۸۵	پستهای در تصدی مرد
۱۵۵	پستهای در تصدی زن
۱۵۴	پستهای بلا تصدی

نمودار وضعیت پستهای ستاد نیمه اول 1388

