

# تجزیه و تحلیل اعتبارات ملی و استانی (جاری-عمرانی)

سازمان تربیت بدنی

از سال ۷۶ تا سال ۸۶

مدیریت آمار و فناوری اطلاعات

گروه آمار

فروردین ۸۷

## بِسْمِ اللّٰهِ الرَّحْمٰنِ الرَّحِیْمِ

صفحه	فهرست:
۴	مقدمه
۵	تجزیه و تحلیل جمع کل اعتبارات سازمان تربیت بدنی از سال ۷۶ تا سال ۸۶
۶	نمودار شماره ۱ [جمع کل اعتبارات (جاری-عمرانی- ملی-استانی)]
۷	نمودار شماره ۲ [درصد رشد جمع کل اعتبارات نسبت به سال قبل]
۸	تجزیه و تحلیل اعتبارات جاری استانی سازمان تربیت بدنی از سال ۷۶ تا سال ۸۶
۹	نمودار شماره ۳ [اعتبارات جاری استانی]
۱۰	نمودار شماره ۴ [درصد رشد اعتبارات جاری استانی نسبت به سال قبل]
۱۱	تجزیه و تحلیل اعتبارات جاری ملی سازمان تربیت بدنی از سال ۷۶ تا سال ۸۶
۱۲	نمودار شماره ۵ [اعتبارات جاری ملی]
۱۳	نمودار شماره ۶ [درصد رشد اعتبارات جاری ملی نسبت به سال قبل]
۱۴	تجزیه و تحلیل اعتبارات عمرانی استانی سازمان تربیت بدنی از سال ۷۶ تا سال ۸۶
۱۵	نمودار شماره ۷ [اعتبارات عمرانی استانی]
۱۶	نمودار شماره ۸ [درصد رشد اعتبارات عمرانی استانی نسبت به سال قبل]
۱۷	تجزیه و تحلیل اعتبارات عمرانی ملی سازمان تربیت بدنی از سال ۷۶ تا سال ۸۶
۱۸	نمودار شماره ۹ [اعتبارات عمرانی ملی]
۱۹	نمودار شماره ۱۰ [درصد رشد اعتبارات عمرانی ملی نسبت به سال قبل]
۲۰	جدول شماره ۶ (اعتبارات جاری و عمرانی ( ملی- استانی ))
۲۱	نمودار شماره ۱۱ [اعتبارات جاری و عمرانی ( ملی- استانی)]
۲۲	جدول شماره ۷ (درصد رشد اعتبارات جاری و عمرانی ( ملی- استانی))
۲۳	نمودار شماره ۱۲ [درصد رشد اعتبارات جاری و عمرانی ( ملی- استانی)]

۲۴	جدول شماره ۸ (جمع اعتبارات جاری و عمرانی ( ملی - استانی ))
۲۵	نمودار شماره ۱۳ [ روند رشد جمع اعتبارات جاری و عمرانی ]
۲۶	نمودار شماره ۱۴ [ روند رشد جمع اعتبارات ملی و استانی ]
۲۷	نمودار شماره ۱۵ [ درصد اعتبارات جاری و عمرانی ( ملی - استانی ) ]
۲۸	نمودار شماره ۱۶ و ۱۷ [ درصد اعتبارات جاری و عمرانی ( ملی - استانی ) ] سال ۷۶ و ۷۷
۲۹	نمودار شماره ۱۸ و ۱۹ [ درصد اعتبارات جاری و عمرانی ( ملی - استانی ) ] سال ۷۸ و ۷۹
۳۰	نمودار شماره ۲۰ و ۲۱ [ درصد اعتبارات جاری و عمرانی ( ملی - استانی ) ] سال ۸۰ و ۸۱
۳۱	نمودار شماره ۲۲ و ۲۳ [ درصد اعتبارات جاری و عمرانی ( ملی - استانی ) ] سال ۸۲ و ۸۳
۳۲	نمودار شماره ۲۴ و ۲۵ [ درصد اعتبارات جاری و عمرانی ( ملی - استانی ) ] سال ۸۴ و ۸۵
۳۳	نمودار شماره ۲۶ [ درصد اعتبارات جاری و عمرانی ( ملی - استانی ) ] سال ۸۶
۳۴	جدول اعتبارات سازمان تربیت بدنی از سال ۷۶ تا سال ۸۶

## مقدمه

بولتن حاضر شامل اطلاعاتی پردازش شده در خصوص اعتبارات جاری، عمرانی، ملی و استانی سازمان تربیت بدنی و مقایسه این اطلاعات طی سالهای ۱۳۷۶ تا ۱۳۸۶ است. تحلیل ها به دو صورت محاسباتی:

۱- محاسبه درصد تغییرات بودجه طی سالهای فوق الذکر

نموداری:

۱- ترسیم نمودارهای میله ای

۲- ترسیم نمودارهای دایره ای

۳- ترسیم نمودار روند تغییرات

انجام یافته است.

امید است بولتن حاضر در جهت پیشبرد اهداف سازمان تربیت بدنی و برنامه ریزی های صحیح راهگشا باشد. در پایان لازم است مراتب تشکر و قدردانی از جناب آقای ارشدی معاون محترم توسعه مدیریت و منابع و سرکارخانم ملارمضانی رئیس گروه محترم دفتر برنامه ریزی و بودجه، که در تهیه مجلد حاضر مساعدت های فراوان را داشته اند، به جا آورد.

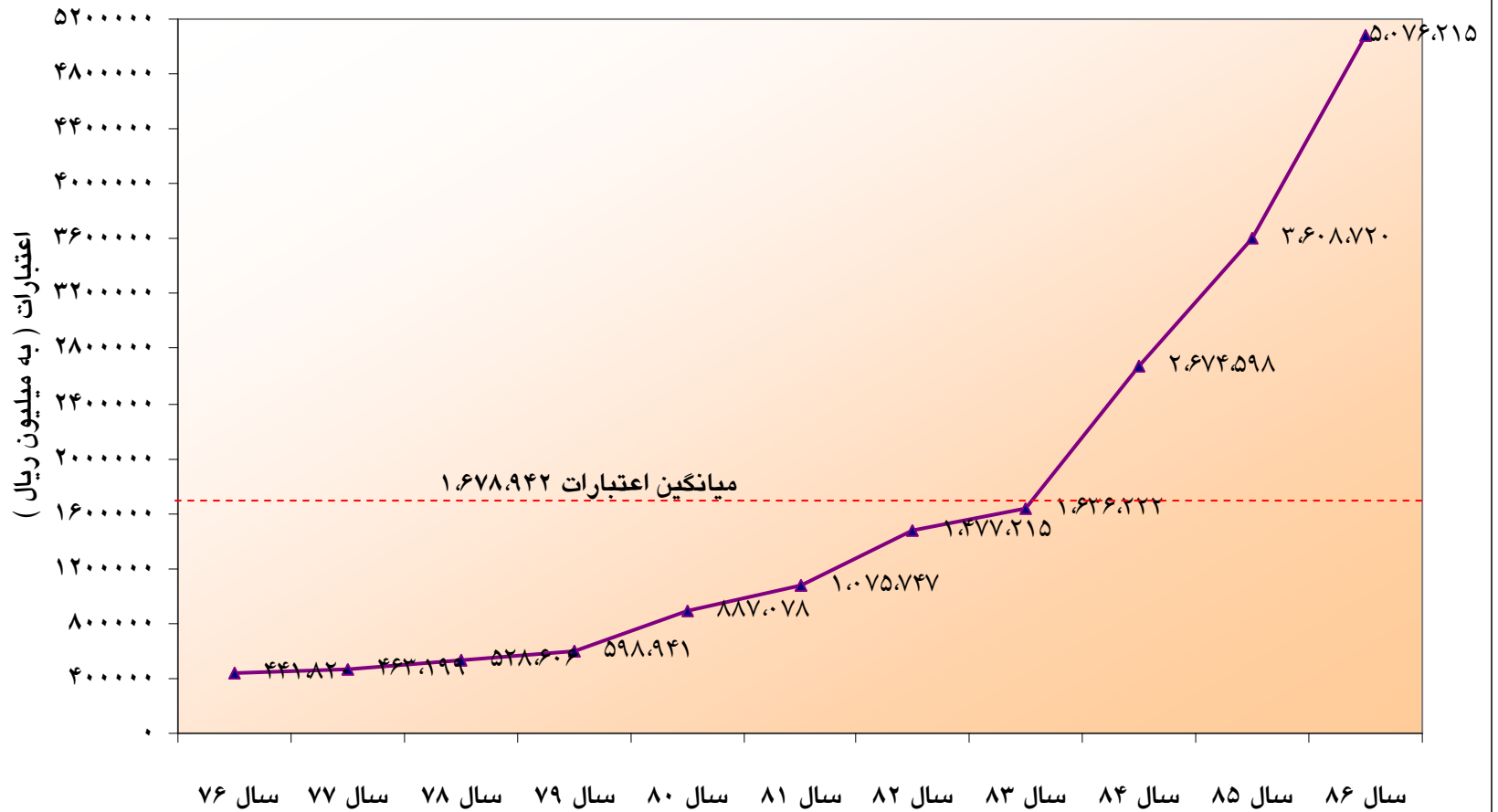
## تجزیه و تحلیل جمع کل اعتبارات سازمان تربیت بدنی از سال ۷۶ تا سال ۸۶

در جدول شماره ۱ و نمودارهای شماره ۱ و ۲ ، میزان جمع کل اعتبارات و درصد های رشد هر سال نسبت به سال قبل از سال ۷۶ تا ۸۶ مشاهده می شود. بیشترین افزایش درصد رشد اعتبارات سال ۸۴ به ۸۳ (۶۳٪) و کمترین درصد رشد سال ۷۷ به ۷۶ (۵٪) می باشد.

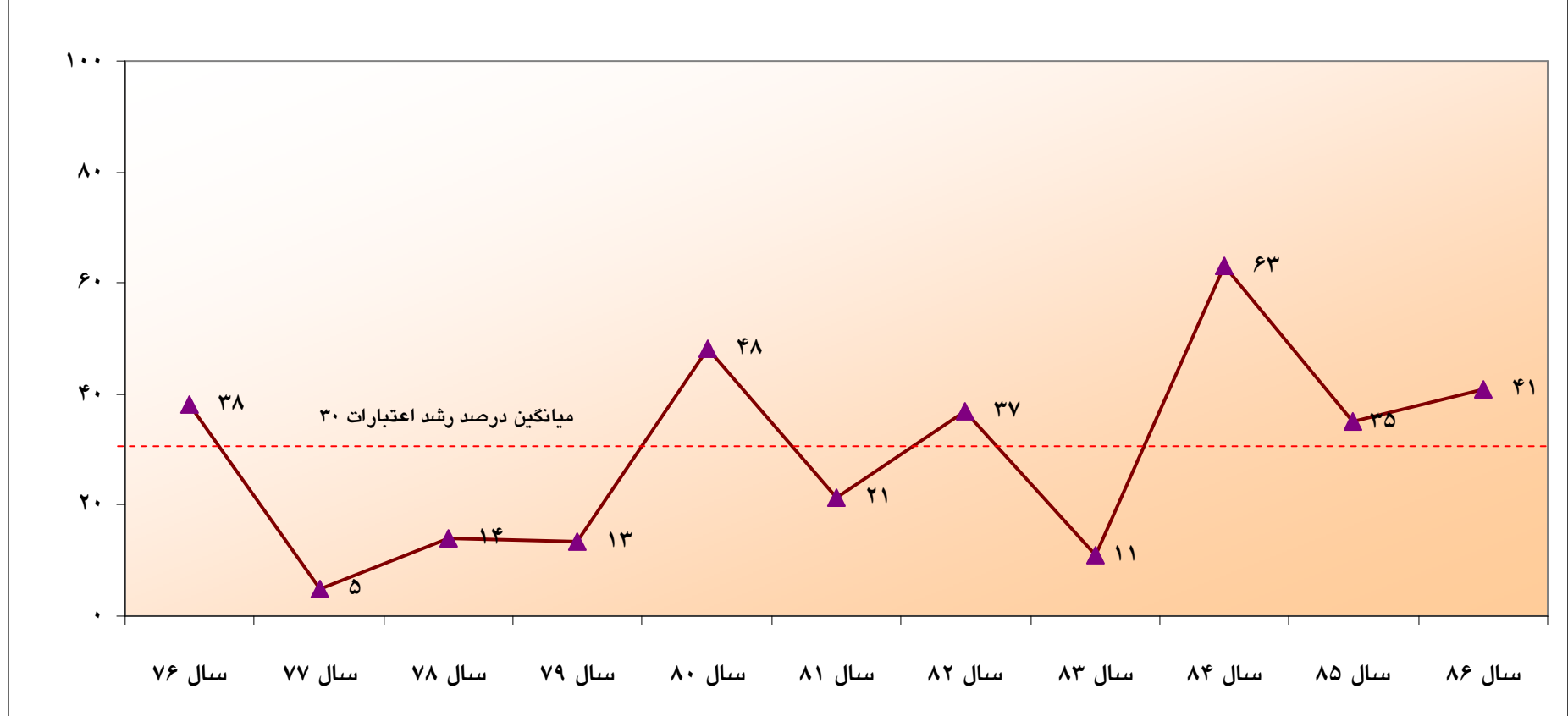
**جدول شماره ۱ (جمع کل اعتبارات و درصد رشد آن)**

سال	جمع کل اعتبارات	درصد رشد جمع کل اعتبارات نسبت به سال قبل
۷۶	۴۴۱,۸۲۰	۳۸
۷۷	۴۶۳,۱۹۹	۵
۷۸	۵۲۸,۶۰۶	۱۴
۷۹	۵۹۸,۹۴۱	۱۳
۸۰	۸۸۷,۰۷۸	۴۸
۸۱	۱,۰۷۵,۷۴۷	۲۱
۸۲	۱,۴۷۷,۲۱۵	۳۷
۸۳	۱,۶۳۶,۲۲۲	۱۱
۸۴	۲,۶۷۴,۵۹۸	۶۳
۸۵	۳,۶۰۸,۷۲۰	۳۵
۸۶	۵,۰۷۶,۲۱۵	۴۱

نمودار شماره ۱ [جمع کل اعتبارات ( جاری - عمرانی - ملی - استانی )]



نمودار شماره ۲] درصد رشد جمع کل اعتبارات نسبت به سال قبل [



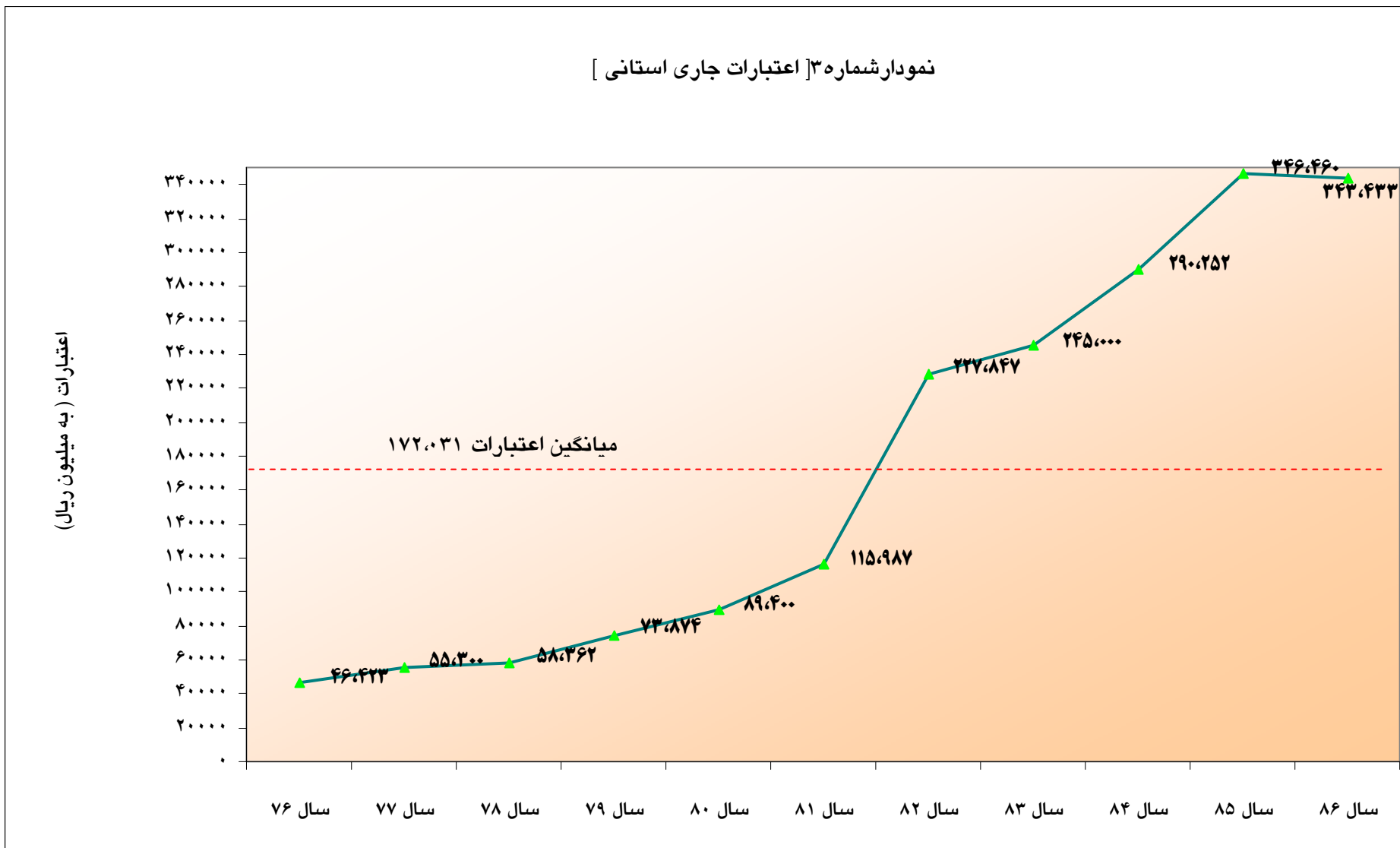
## تجزیه و تحلیل اعتبارات جاری استانی سازمان تربیت بدنی از سال ۷۶ تا سال ۸۶

در جدول شماره ۲ و نمودار های شماره ۳ و ۴، میزان اعتبارات جاری استانی و درصد های رشد هر سال، نسبت به سال قبل از سال ۷۶ تا سال ۸۶ مشاهده می شود. بیشترین افزایش درصد رشد اعتبارات سال ۸۲ به ۸۱ (۹۶٪) و کمترین درصد رشد سال ۸۶ به ۸۵ (۰/۸٪) می باشد.

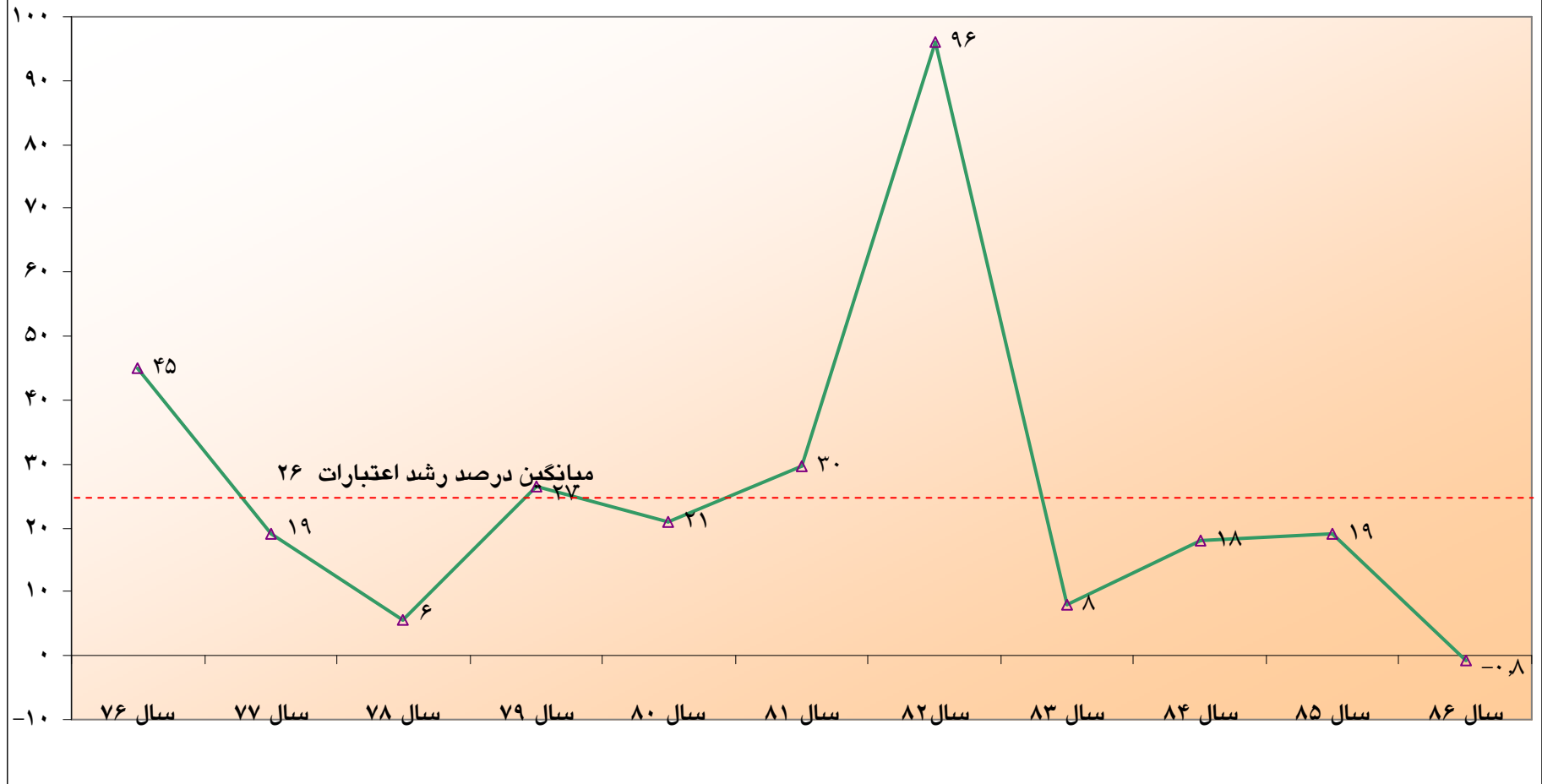
**جدول شماره ۲ (اعتبارات جاری استانی و درصد رشد آن)**

سال	اعتبارات جاری استانی	درصد رشد اعتبارات جاری استانی نسبت به سال قبل
۷۶	۴۶،۴۲۳	۴۵
۷۷	۵۵،۳۰۰	۱۹
۷۸	۵۸،۳۶۲	۶
۷۹	۷۳،۸۷۴	۲۷
۸۰	۸۹،۴۰۰	۲۱
۸۱	۱۱۵،۹۸۷	۳۰
۸۲	۲۲۷،۸۴۷	۹۶
۸۳	۲۴۵،۰۰۰	۸
۸۴	۲۹۰،۲۵۲	۱۸
۸۵	۳۴۶،۴۶۰	۱۹
۸۶	۳۴۳،۴۳۳	-۰،۸

نمودار شماره ۳ [اعتبارات جاری استانی]



نمودار شماره ۴] درصد رشد اعتبارات جاری استانی نسبت به سال قبل [



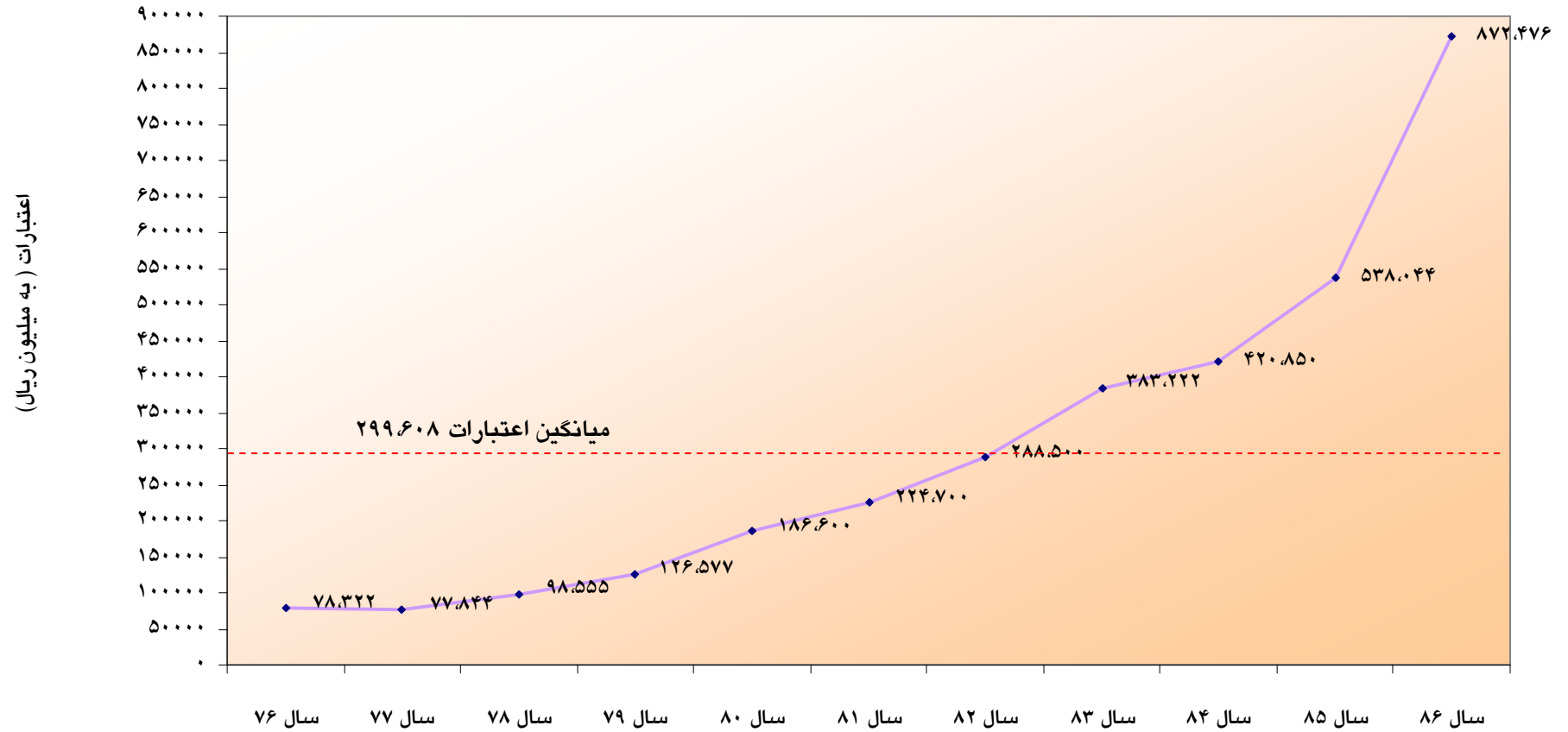
## تجزیه و تحلیل اعتبارات جاری ملی سازمان تربیت بدنی از سال ۷۶ تا سال ۸۶

در جدول شماره ۳ و نمودار های شماره ۵ و ۶، میزان اعتبارات جاری ملی و درصد های رشد هر سال، نسبت به سال قبل از سال ۷۶ تا سال ۸۶ مشاهده می شود. بیشترین افزایش درصد رشد اعتبارات سال ۸۶ به ۸۵ (۶۲٪) و کمترین درصد رشد سال ۷۶ به ۷۶ (۱-٪) می باشد.

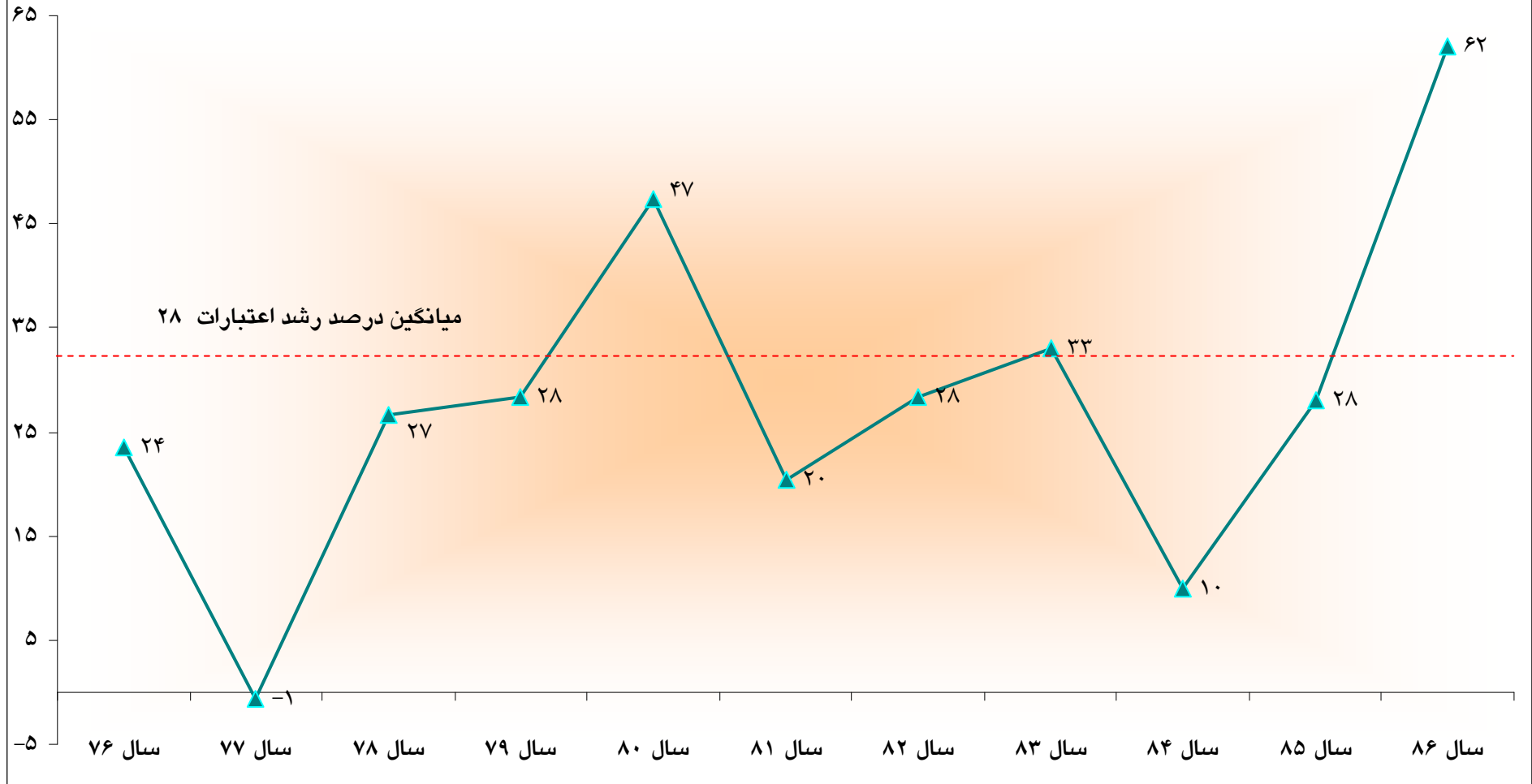
جدول شماره ۳ (اعتبارات جاری ملی و درصد رشد آن)

سال	اعتبارات جاری ملی	درصد رشد اعتبارات جاری ملی
۷۶	۷۸,۳۲۲	۲۴
۷۷	۷۷,۸۴۴	-۱
۷۸	۹۸,۵۵۵	۲۷
۷۹	۱۲۶,۵۷۷	۲۸
۸۰	۱۸۶,۶۰۰	۴۷
۸۱	۲۲۴,۷۰۰	۲۰
۸۲	۲۸۸,۵۰۰	۲۸
۸۳	۳۸۳,۲۲۲	۳۳
۸۴	۴۲۰,۸۵۰	۱۰
۸۵	۵۳۸,۰۴۴	۲۸
۸۶	۸۷۲,۴۷۶	۶۲

نمودار شماره ۵ [ اعتبارات جاری ملی ]



نمودار شماره ۶] درصد رشد اعتبارات جاری ملی نسبت به سال قبل [



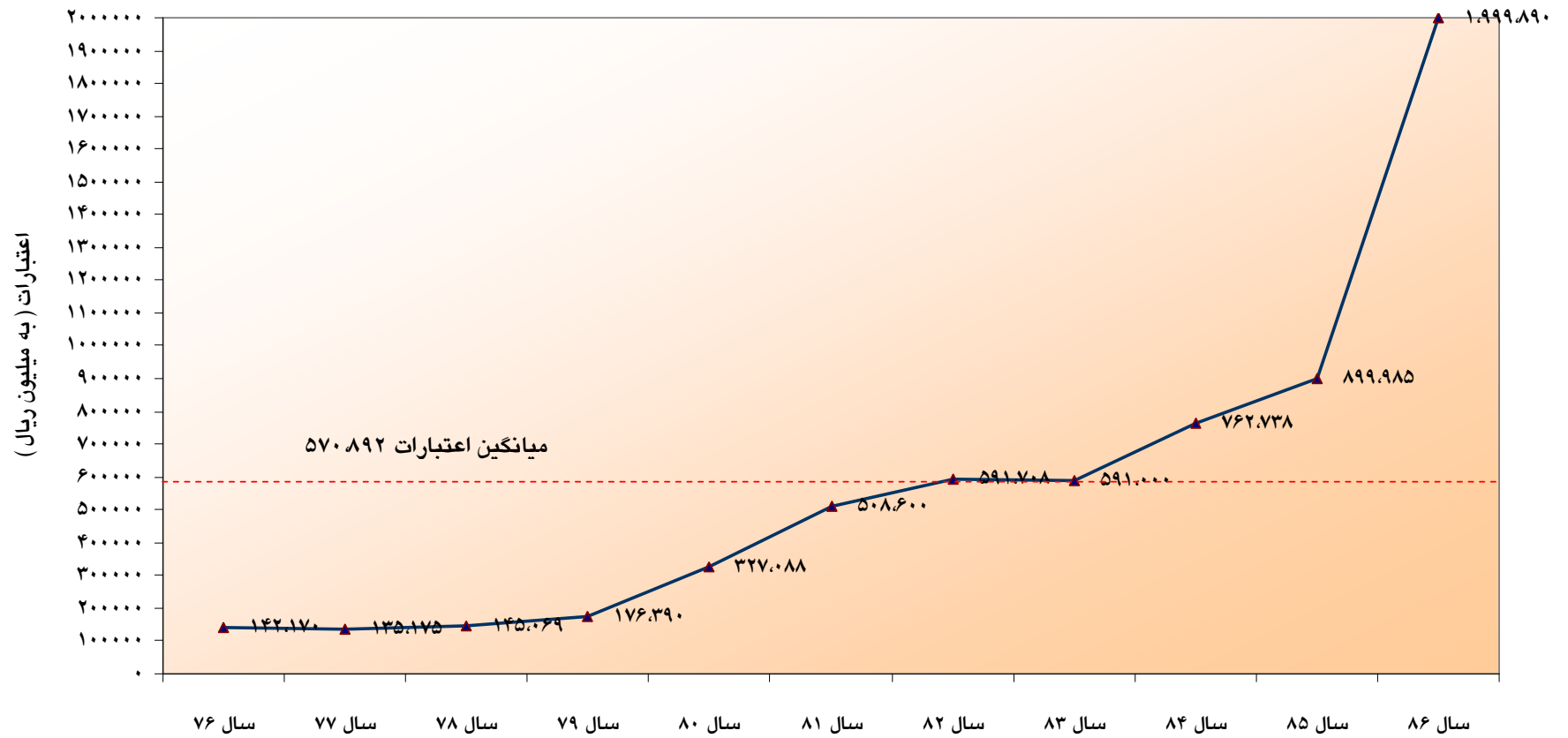
## تجزیه و تحلیل اعتبارات عمرانی استانی سازمان تربیت بدنی از سال ۷۶ تا سال ۸۶

در جدول شماره ۴ و نمودار های شماره ۷ و ۸، میزان اعتبارات عمرانی استانی و درصد های رشد هر سال، نسبت به سال قبل از سال ۷۶ تا سال ۸۶ مشاهده می شود. بیشترین افزایش درصد رشد اعتبارات سال ۸۶ به ۸۵ (۱۲۲٪) و کمترین درصد رشد سال ۷۷ به ۷۶ (۵-٪) می باشد.

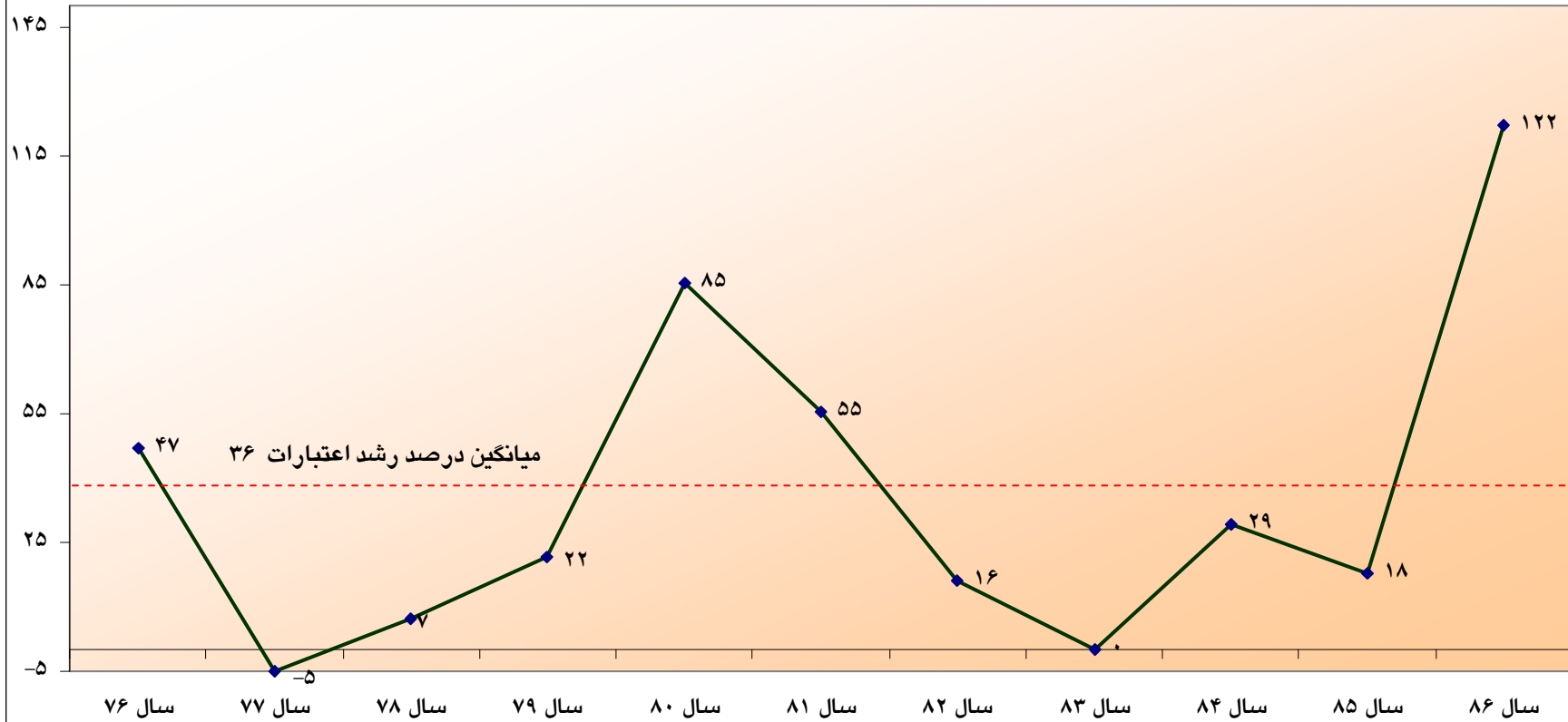
**جدول شماره ۴ (اعتبارات عمرانی استانی و درصد رشد آن)**

سال	اعتبارات عمرانی استانی	درصد رشد اعتبارات عمرانی استانی نسبت به سال قبل
۷۶	۱۴۲،۱۷۰	۴۷
۷۷	۱۳۵،۱۷۵	-۵
۷۸	۱۴۵،۰۶۹	۷
۷۹	۱۷۶،۳۹۰	۲۲
۸۰	۳۲۷،۰۸۸	۸۵
۸۱	۵۰۸،۶۰۰	۵۵
۸۲	۵۹۱،۷۰۸	۱۶
۸۳	۵۹۱،۰۰۰	۰
۸۴	۷۶۲،۷۳۸	۲۹
۸۵	۸۹۹،۹۸۵	۱۸
۸۶	۱،۹۹۹،۸۹۰	۱۲۲

نمودار شماره ۷ [اعتبارات عمرانی استانی]



نمودار شماره ۸۵ درصد رشد اعتبارات عمرانی استانی نسبت به سال قبل



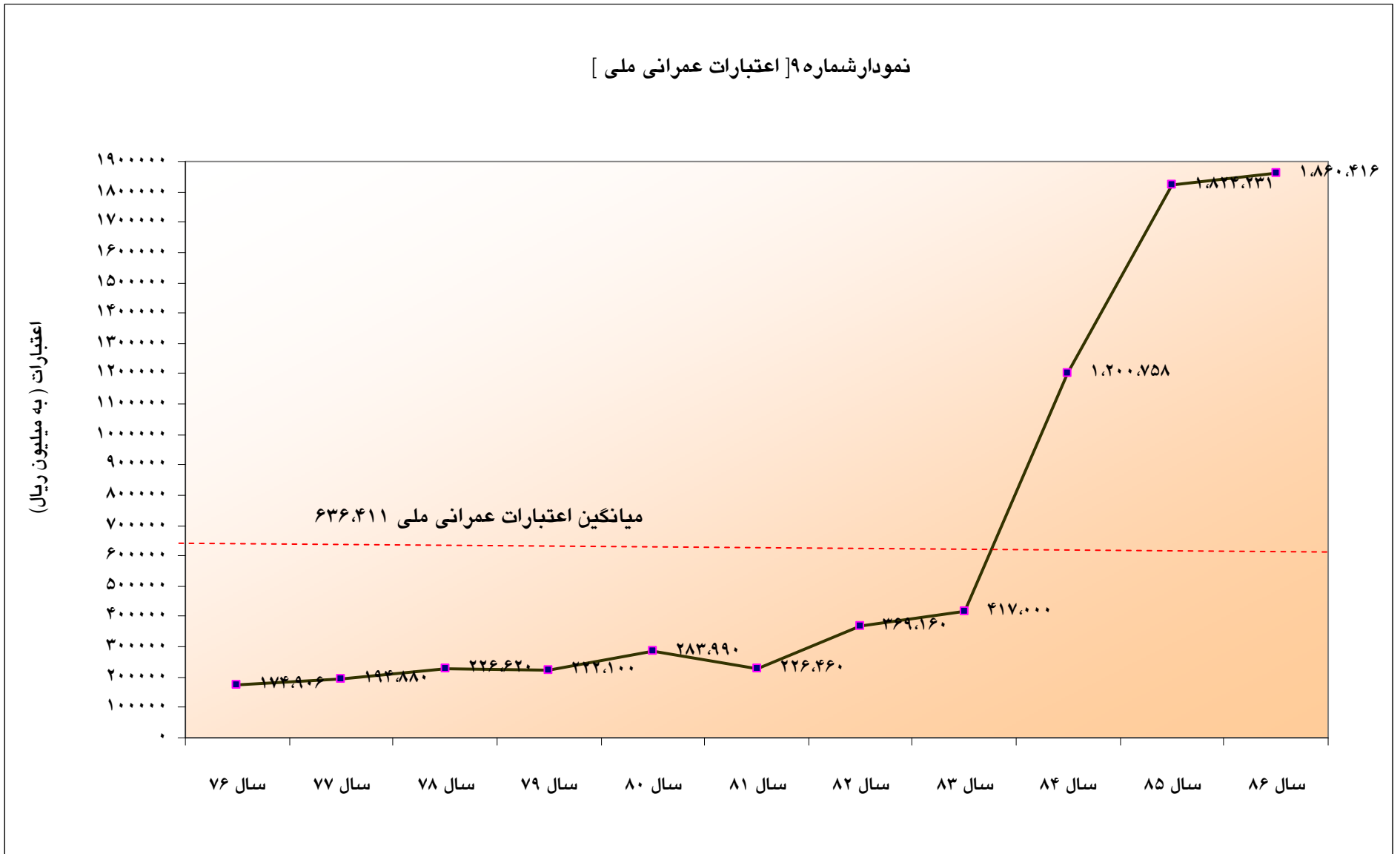
## تجزیه و تحلیل اعتبارات عمرانی ملی سازمان تربیت بدنی از سال ۷۶ تا ۸۶

در جدول شماره ۵ و نمودار های شماره ۹ و ۱۰، میزان اعتبارات عمرانی ملی و درصد های رشد هر سال، نسبت به سال قبل از سال ۷۶ تا سال ۸۶ مشاهده می شود. بیشترین افزایش درصد رشد اعتبارات سال ۸۴ به ۸۳ (۱۸۸٪) و کمترین درصد رشد سال ۸۱ به ۸۰ (۲۰٪-) می باشد.

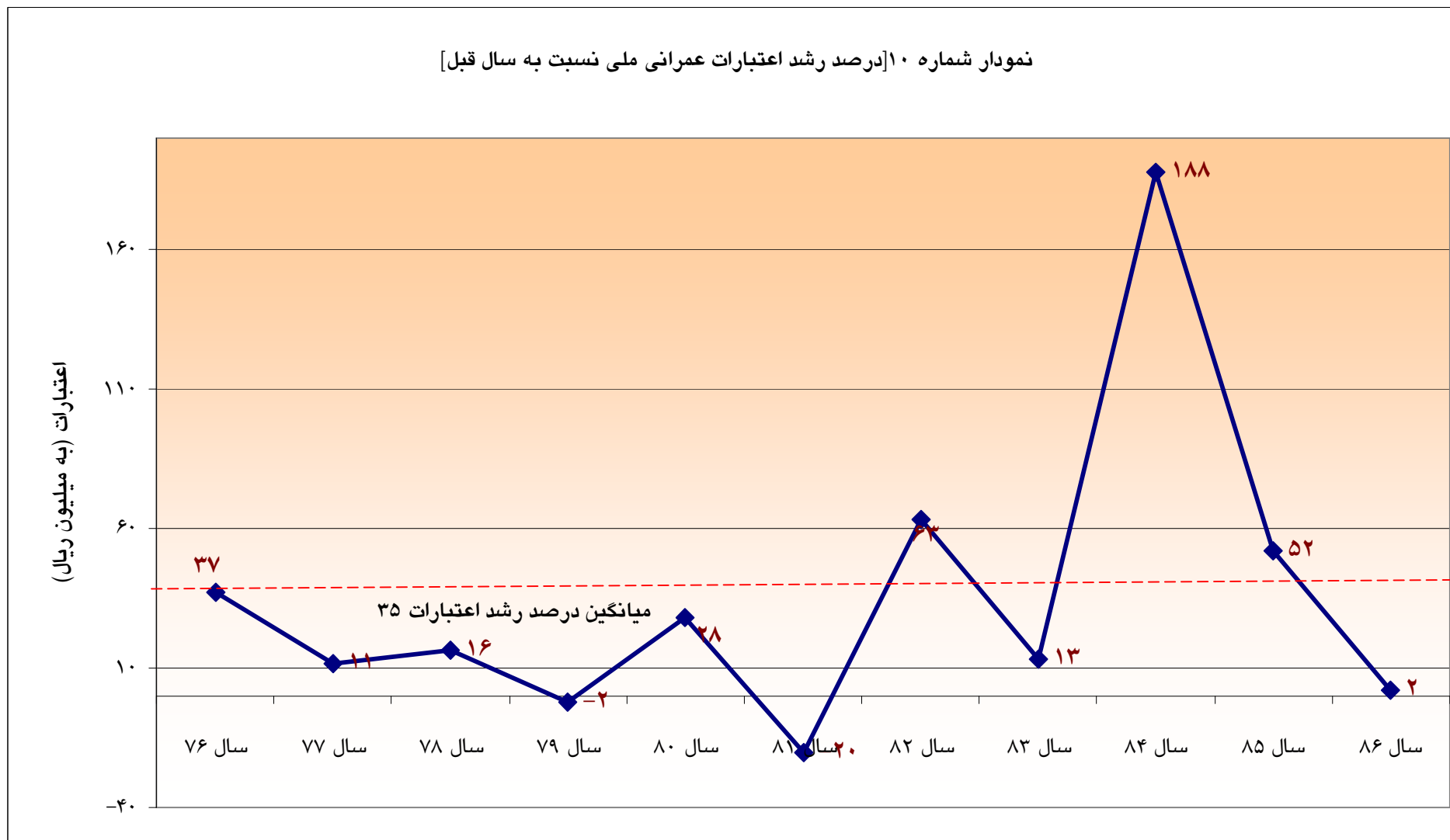
**جدول شماره ۵ (اعتبارات عمرانی ملی و درصد رشد آن)**

سال	اعتبارات عمرانی ملی	درصد رشد اعتبارات عمرانی ملی نسبت به سال قبل
۷۵	۱۲۷,۴۵۷	-۱۷
۷۶	۱۷۴,۹۰۶	۳۷
۷۷	۱۹۴,۸۸۰	۱۱
۷۸	۲۲۶,۶۲۰	۱۶
۷۹	۲۲۲,۱۰۰	-۲
۸۰	۲۸۳,۹۹۰	۲۸
۸۱	۲۲۶,۴۶۰	-۲۰
۸۲	۳۶۹,۱۶۰	۶۳
۸۳	۴۱۷,۰۰۰	۱۳
۸۴	۱,۲۰۰,۷۵۸	۱۸۸
۸۵	۱,۸۲۴,۲۳۱	۵۲
۸۶	۱,۸۶۰,۴۱۶	۲

نمودار شماره ۹ [اعتبارات عمرانی ملی]



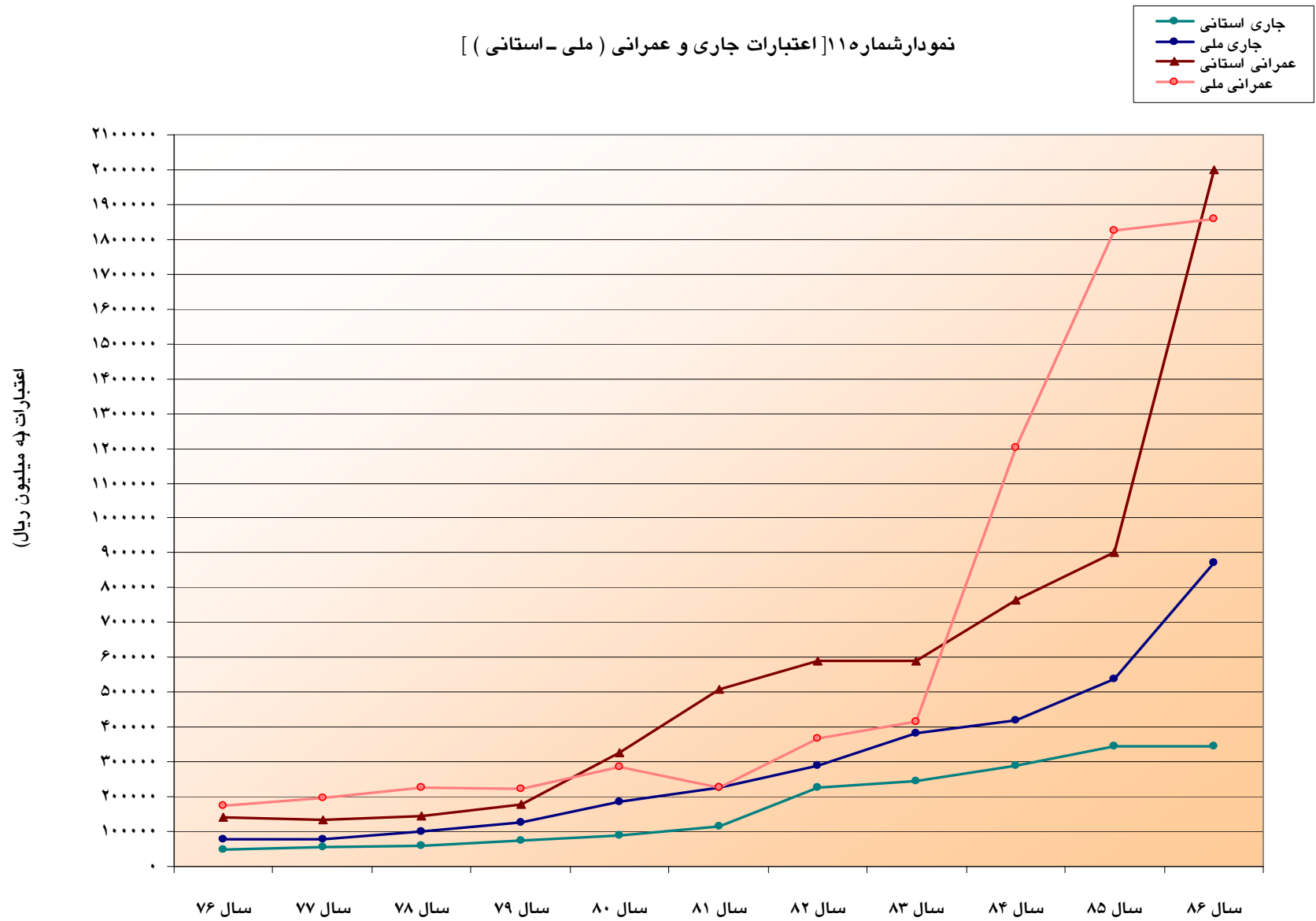
نمودار شماره ۱۰ [درصد رشد اعتبارات عمرانی ملی نسبت به سال قبل]



جدول شماره ۶ (اعتبارات جاری و عمرانی (ملی - استانی))  
(ارقام به میلیون ریال)

سال	جاری استانی	جاری ملی	عمرانی استانی	عمرانی ملی
سال ۷۶	۴۶,۴۲۳	۷۸,۳۲۲	۱۴۲,۱۷۰	۱۷۴,۹۰۶
سال ۷۷	۵۵,۳۰۰	۷۷,۸۴۴	۱۳۵,۱۷۵	۱۹۴,۸۸۰
سال ۷۸	۵۸,۳۶۲	۹۸,۵۵۵	۱۴۵,۰۶۹	۲۲۶,۶۲۰
سال ۷۹	۷۳,۸۷۴	۱۲۶,۵۷۷	۱۷۶,۳۹۰	۲۲۲,۱۰۰
سال ۸۰	۸۹,۴۰۰	۱۸۶,۶۰۰	۳۲۷,۰۸۸	۲۸۳,۹۹۰
سال ۸۱	۱۱۵,۹۸۷	۲۲۴,۷۰۰	۵۰۸,۶۰۰	۲۲۶,۴۶۰
سال ۸۲	۲۲۷,۸۴۷	۲۸۸,۵۰۰	۵۹۱,۷۰۸	۳۶۹,۱۶۰
سال ۸۳	۲۴۵,۰۰۰	۳۸۳,۲۲۲	۵۹۱,۰۰۰	۴۱۷,۰۰۰
سال ۸۴	۲۹۰,۲۵۲	۴۲۰,۸۵۰	۷۶۲,۷۳۸	۱,۲۰۰,۷۵۸
سال ۸۵	۳۴۶,۴۶۰	۵۳۸,۰۴۴	۸۹۹,۹۸۵	۱,۸۲۴,۲۳۱
سال ۸۶	۳۴۳,۴۳۳	۸۷۲,۴۷۶	۱,۹۹۹,۸۹۰	۱,۸۶۰,۴۱۶

نمودار شماره ۱۱ [اعتبارات جاری و عمرانی ( ملی - استانی ) ]



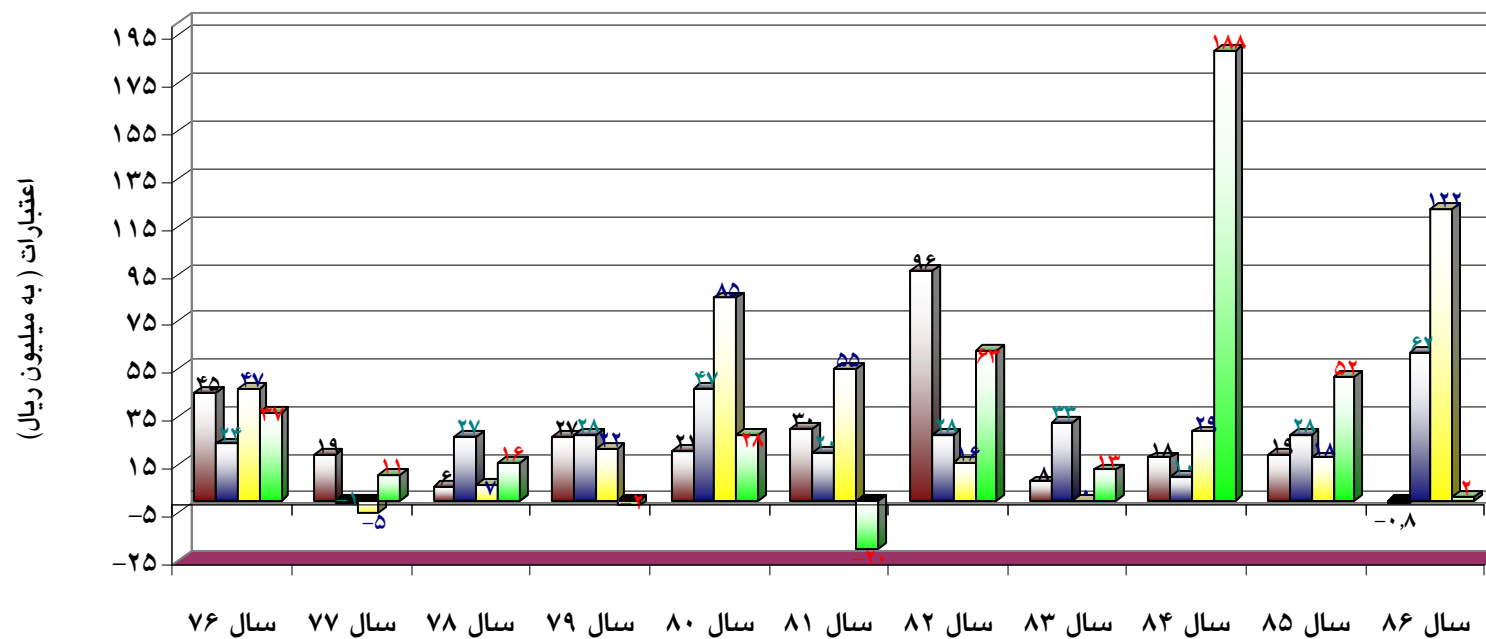
جدول شماره ۷)  
اعتبارات جاری و  
استانی ((

درصد رشد  
عمرانی ( ملی -

سال	درصد رشد جاری استانی	درصد رشد جاری ملی	درصد رشد عمرانی استانی	درصد رشد عمرانی ملی
سال ۷۶	۴۵	۲۴	۴۷	۳۷
سال ۷۷	۱۹	-۱	-۵	۱۱
سال ۷۸	۶	۲۷	۷	۱۶
سال ۷۹	۲۷	۲۸	۲۲	-۲
سال ۸۰	۲۱	۴۷	۸۵	۲۸
سال ۸۱	۳۰	۲۰	۵۵	-۲۰
سال ۸۲	۹۶	۲۸	۱۶	۶۳
سال ۸۳	۸	۳۳	۰	۱۳
سال ۸۴	۱۸	۱۰	۲۹	۱۸۸
سال ۸۵	۱۹	۲۸	۱۸	۵۲
سال ۸۶	-۰,۸	۶۲	۱۲۲	۲

نمودار شماره ۱۲] درصد رشد اعتبارات جاری و عمرانی ( ملی - استانی ) [

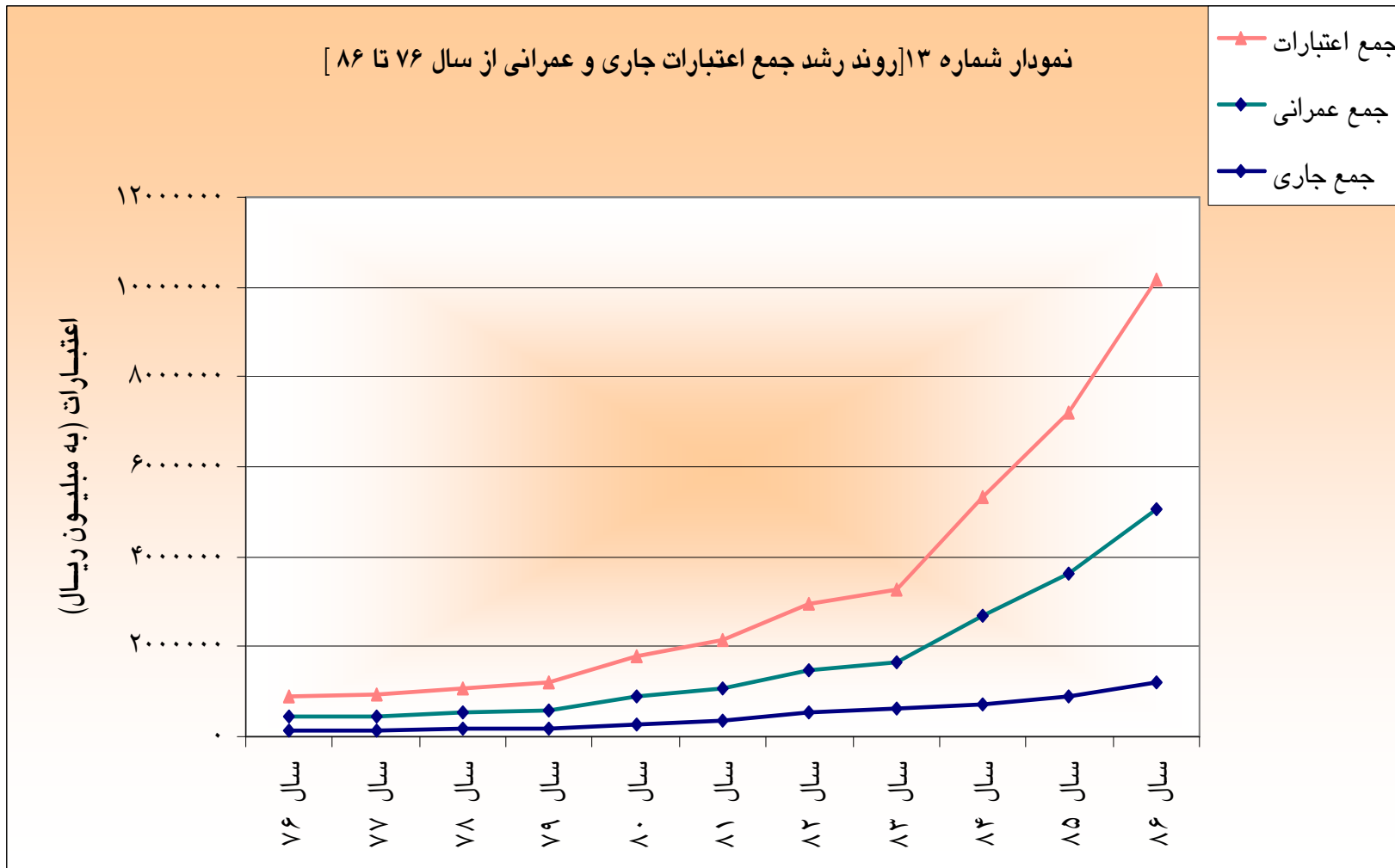
- درصد رشد جاری استانی
- درصد رشد جاری ملی
- درصد رشد عمرانی استانی
- درصد رشد عمرانی ملی



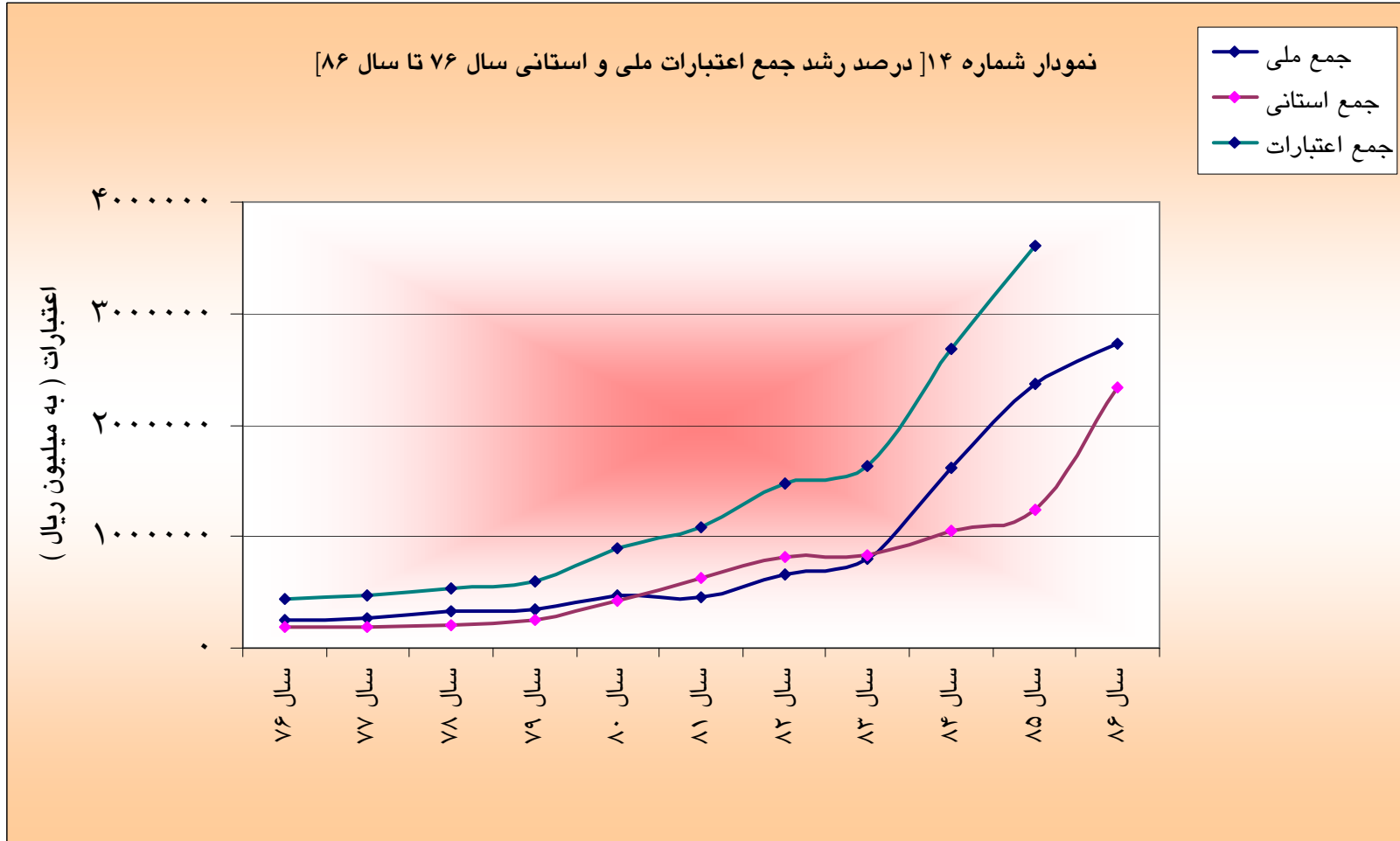
جدول شماره ۸ (جمع اعتبارات جاری و عمرانی (ملی - استانی))  
(ارقام به میلیون ریال)

سال	جمع کل اعتبارات	جمع جاری	جمع عمرانی	جمع ملی	جمع استانی
سال ۷۶	۴۴۱,۸۲۰	۱۲۴,۷۴۴	۳۱۷,۰۷۶	۲۵۳,۲۲۸	۱۸۸,۵۹۳
سال ۷۷	۴۶۳,۱۹۹	۱۳۳,۱۴۴	۳۳۰,۰۵۵	۲۷۲,۷۲۴	۱۹۰,۴۷۵
سال ۷۸	۵۲۸,۶۰۶	۱۵۶,۹۱۷	۳۷۱,۶۸۹	۳۲۵,۱۷۵	۲۰۳,۴۳۱
سال ۷۹	۵۹۸,۹۴۱	۲۰۰,۴۵۱	۳۹۸,۴۹۰	۳۴۸,۶۷۷	۲۵۰,۲۶۴
سال ۸۰	۸۸۷,۰۷۸	۲۷۶,۰۰۰	۶۱۱,۰۷۸	۴۷۰,۵۹۰	۴۱۶,۴۸۸
سال ۸۱	۱,۰۷۵,۷۴۷	۳۴۰,۶۸۷	۷۳۵,۰۶۰	۴۵۱,۱۶۰	۶۲۴,۵۸۷
سال ۸۲	۱,۴۷۷,۲۱۵	۵۱۶,۳۴۷	۹۶۰,۸۶۸	۶۵۷,۶۶۰	۸۱۹,۵۵۵
سال ۸۳	۱,۶۳۶,۲۲۲	۶۲۸,۲۲۲	۱,۰۰۸,۰۰۰	۸۰۰,۲۲۲	۸۳۶,۰۰۰
سال ۸۴	۲,۶۷۴,۵۹۸	۷۱۱,۱۰۲	۱,۹۶۳,۴۹۶	۱,۶۲۱,۶۰۸	۱,۰۵۲,۹۹۰
سال ۸۵	۳,۶۰۸,۷۲۰	۸۸۴,۵۰۴	۲,۷۲۴,۲۱۶	۲,۳۶۲,۲۷۵	۱,۲۴۶,۴۴۵
سال ۸۶	۵,۰۷۶,۲۱۵	۱,۲۱۵,۹۰۹	۳,۸۶۰,۳۰۶	۲,۷۳۲,۸۹۲	۲,۳۴۳,۳۲۳

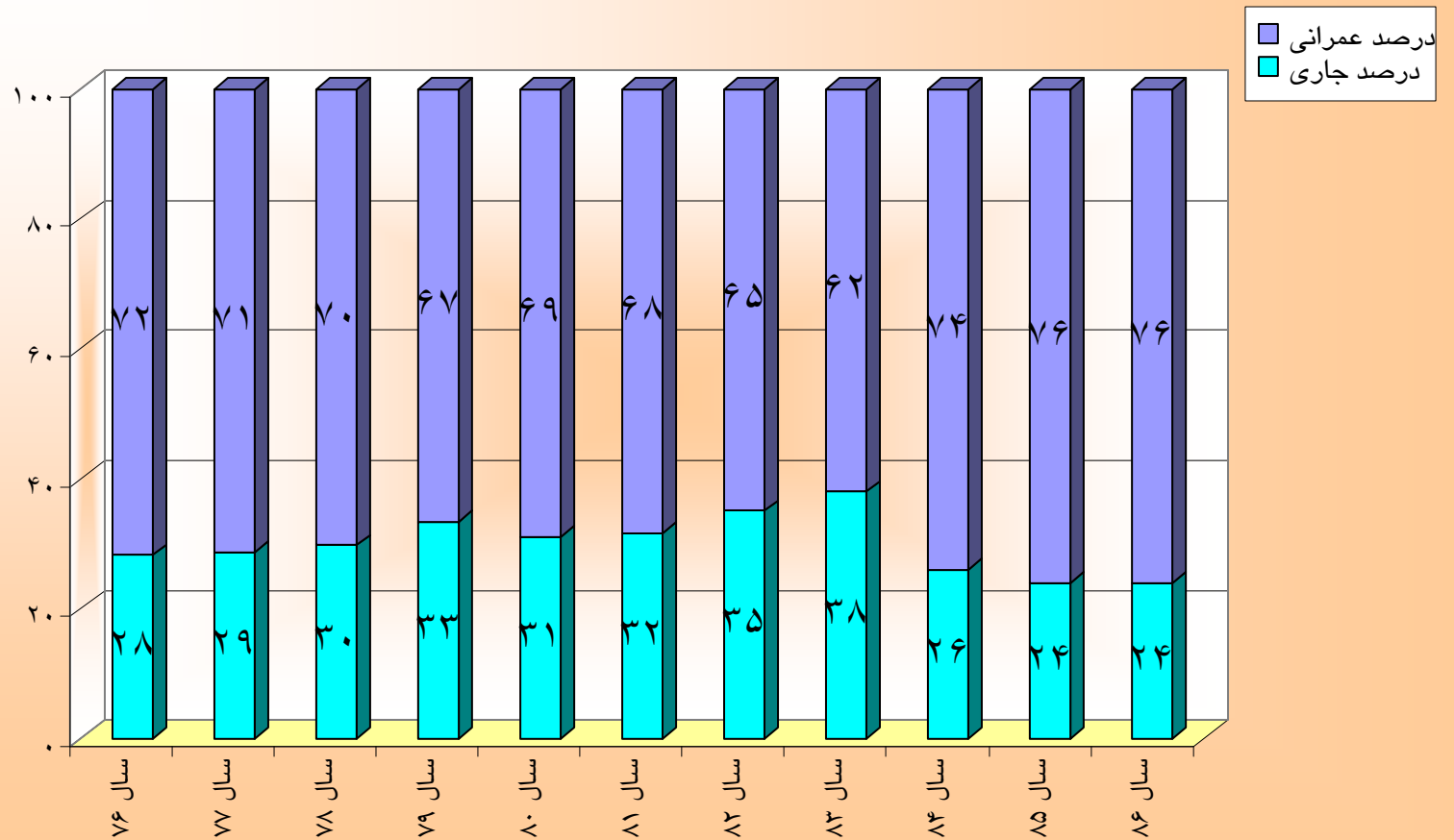
نمودار شماره ۱۳ [روند رشد جمع اعتبارات جاری و عمرانی از سال ۷۶ تا ۸۶]



نمودار شماره ۱۴] درصد رشد جمع اعتبارات ملی و استانی سال ۷۶ تا سال ۸۶]

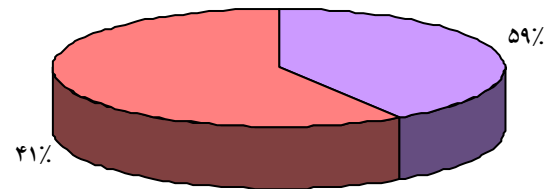
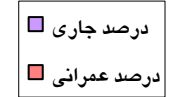


نمودار شماره ۱۵] درصد اعتبارات جاری و عمرانی ( ملی - استانی ) از سال ۷۶ تا ۸۶



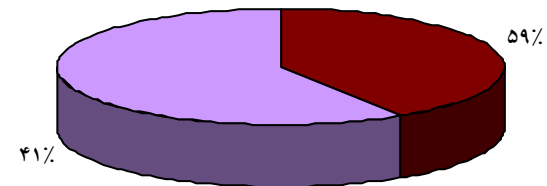
نمودار شماره ۱۶ [درصد اعتبارات جاری و عمرانی (ملی - استانی)]

سال ۷۶



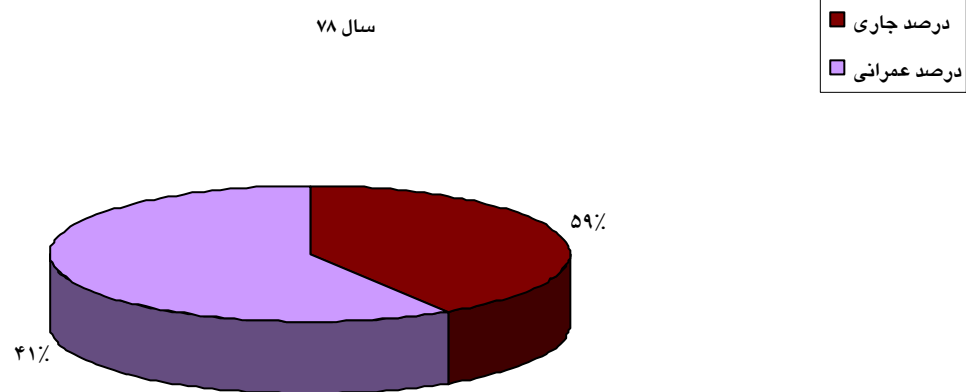
نمودار شماره ۱۷ [درصد اعتبارات جاری و عمرانی (ملی - استانی)]

سال ۷۷



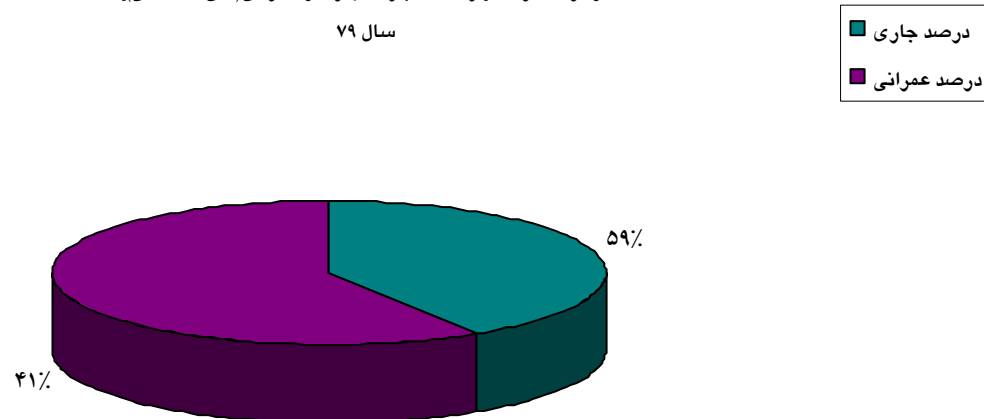
نمودار شماره ۱۸ [درصد اعتبارات جاری و عمرانی (ملی - استانی)]

سال ۷۸

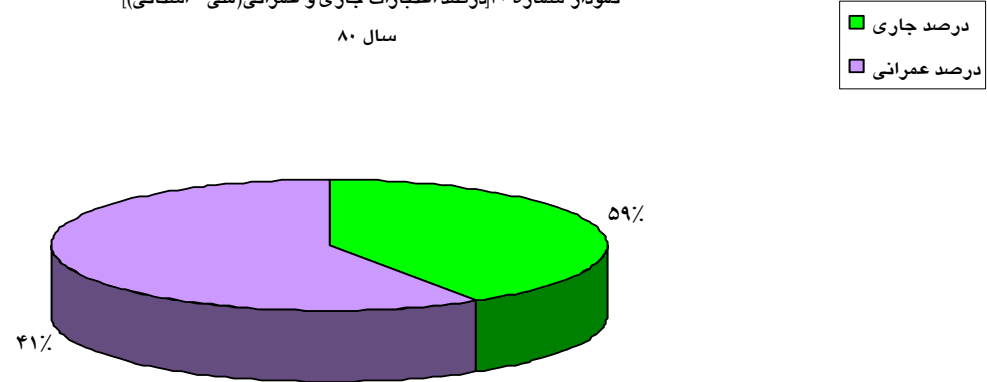


نمودار شماره ۱۹ [درصد اعتبارات جاری و عمرانی (ملی - استانی)]

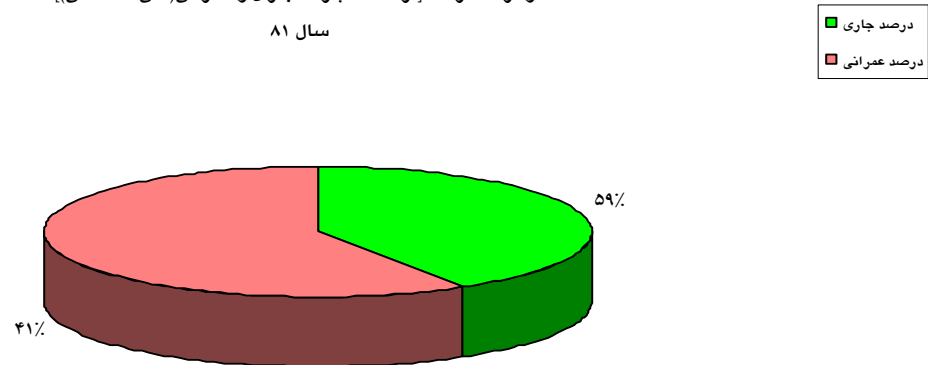
سال ۷۹



نمودار شماره ۲۰ [درصد اعتبارات جاری و عمرانی (ملی - استانی)]  
سال ۸۰



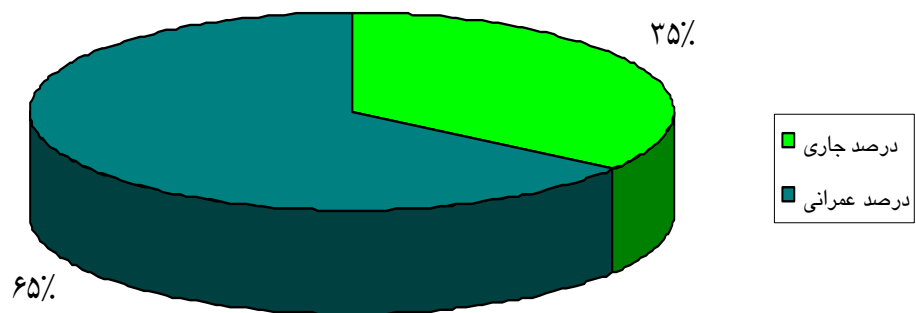
نمودار شماره ۲۱ [درصد اعتبارات جاری و عمرانی (ملی - استانی)]  
سال ۸۱





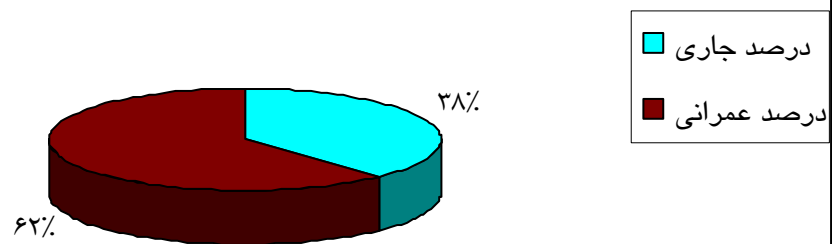
نمودار شماره ۲۲ [درصد اعتبارات جاری و عمرانی (ملی-استانی)]

سال ۸۲



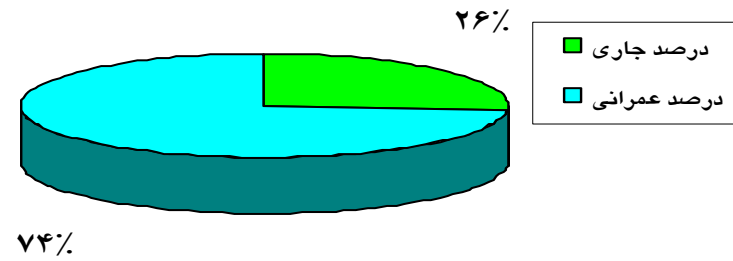
نمودار شماره ۲۳ [درصد اعتبارات جاری و عمرانی (ملی - استانی)]

سال ۸۳



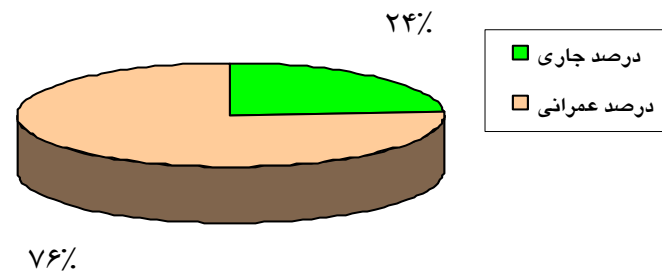
نمودار شماره ۲۴ [درصد اعتبارات جاری و عمرانی(ملی - استانی)]

سال ۸۴



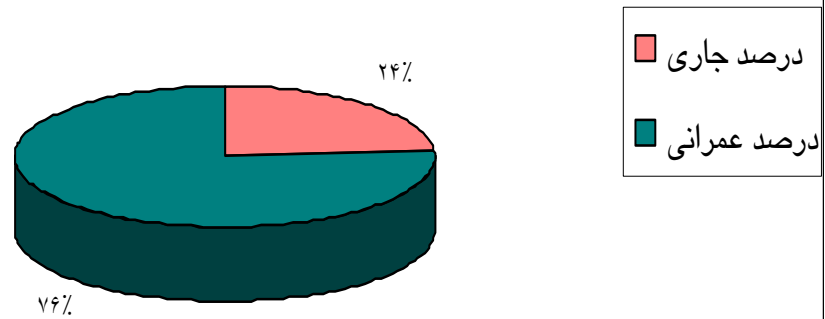
نمودار شماره ۲۵ [درصد اعتبارات جاری و عمرانی(ملی - استانی)]

سال ۸۵



نمودار شماره ۲۶] (در صد اعتبارات جاری و عمرانی ( ملی - استانی)

سال ۸۶



## اعتبارات سازمان تربیت بدنی از سال ۷۶ تا سال ۸۶

ارقام به میلیون ریال

سال	جاری استانی	جاری ملی	عمرانی استانی	عمرانی ملی	جمع کل اعتبارات	جمع جاری (ملی، استانی)	جمع عمرانی (ملی، استانی)	جمع ملی (جاری، عمرانی)	جمع استانی (جاری، عمرانی)
سال ۷۶	۴۶,۴۲۳	۷۸,۳۲۲	۱۴۲,۱۷۰	۱۷۴,۹۰۶	۴۴۱,۸۲۰	۱۲۴,۷۴۴	۳۱۷,۰۷۶	۲۵۳,۲۲۸	۱۸۸,۵۹۳
سال ۷۷	۵۵,۳۰۰	۷۷,۸۴۴	۱۳۵,۱۷۵	۱۹۴,۸۸۰	۴۶۳,۱۹۹	۱۳۳,۱۴۴	۳۳۰,۰۵۵	۲۷۲,۷۲۴	۱۹۰,۴۷۵
سال ۷۸	۵۸,۳۶۲	۹۸,۵۵۵	۱۴۵,۰۶۹	۲۲۶,۶۲۰	۵۲۸,۶۰۶	۱۵۶,۹۱۷	۳۷۱,۶۸۹	۳۲۵,۱۷۵	۲۰۳,۴۳۱
سال ۷۹	۷۳,۸۷۴	۱۲۶,۵۷۷	۱۷۶,۳۹۰	۲۲۲,۱۰۰	۵۹۸,۹۴۱	۲۰۰,۴۵۱	۳۹۸,۴۹۰	۳۴۸,۶۷۷	۲۵۰,۲۶۴
سال ۸۰	۸۹,۴۰۰	۱۸۶,۶۰۰	۳۲۷,۰۸۸	۲۸۳,۹۹۰	۸۸۷,۰۷۸	۲۷۶,۰۰۰	۶۱۱,۰۷۸	۴۷۰,۵۹۰	۴۱۶,۴۸۸
سال ۸۱	۱۱۵,۹۸۷	۲۲۴,۷۰۰	۵۰۸,۶۰۰	۲۲۶,۴۶۰	۱,۰۷۵,۷۴۷	۳۴۰,۶۸۷	۷۳۵,۰۶۰	۴۵۱,۱۶۰	۶۲۴,۵۸۷
سال ۸۲	۲۲۷,۸۴۷	۲۸۸,۵۰۰	۵۹۱,۷۰۸	۳۶۹,۱۶۰	۱,۴۷۷,۲۱۵	۵۱۶,۳۴۷	۹۶۰,۸۶۸	۶۵۷,۶۶۰	۸۱۹,۵۵۵
سال ۸۳	۲۴۵,۰۰۰	۳۸۳,۲۲۲	۵۹۱,۰۰۰	۴۱۷,۰۰۰	۱,۶۳۶,۲۲۲	۶۲۸۲۲۲	۱۰۰۸۰۰۰	۸۰۰۲۲۲	۸۳۶۰۰۰
سال ۸۴	۲۹۰,۲۵۲	۴۲۰,۸۵۰	۷۶۲,۷۳۸	۱,۲۰۰,۷۵۸	۲,۶۷۴,۵۹۸	۷۱۱,۱۰۲	۱,۹۶۳,۴۹۶	۱,۶۲۱,۶۰۸	۱,۰۵۲,۹۹۰
سال ۸۵	۳۴۶,۴۶۰	۵۳۸,۰۴۴	۸۹۹,۹۸۵	۱,۸۲۴,۲۳۱	۳,۶۰۸,۷۲۰	۸۸۴,۵۰۴	۲,۷۲۴,۲۱۶	۲,۳۶۲,۲۷۵	۱,۲۴۶,۴۴۵
سال ۸۶	۳۴۳,۴۳۳	۸۷۲,۴۷۶	۱,۹۹۹,۸۹۰	۱,۸۶۰,۴۱۶	۵,۰۷۶,۲۱۵	۱,۲۱۵,۹۰۹	۳,۸۶۰,۳۰۶	۲,۷۳۲,۸۹۲	۲,۳۴۳,۳۲۳

