

نرم افزار TuneUp Utility

بر نامه مذکور یک نرم افزار بسیار قوی و سودمند برای ویندوز شما محسوب میشود که نصب آن را بر روی سیستمتان توصیه می کنیم

در حقیقت با چند کلیک ماوس در این بر نامه ویندوز شما سریعتر ، کارآمدتر و زیباتر خواهد شد و تسلط و امکاناتی برای تغییر و اصلاح سیستم در اختیار خواهید داشت که قبلا حتی فکرش را هم نمیکردید.

از سویی دیگر در میان نرم افزارهای مدیریت سیستم **utility** گوناگونی که در دنیای کامپیوتر وجود دارد شاید نام **Tuneup Utilities** را کمتر شنیده باشید نرم افزاری که هر چند زمان زیادی از عرضه آن به بازار نمی گذرد و عمر چندانی در مقایسه با سایر نرم افزارهای حرفه ای مشابه خود ندارد با این حال توانسته است جای خود را در میان کاربران کامپیوتر باز کند نرم افزاری که با حجم نه چندان زیادش (۹ مگابایت) کارهایی بزرگتر از جثه اش انجام می دهد. نرم افزاری که سیستم شما را همیشه جوان نگه داشته و از کند شدن آن بطرز معجزه آسایی جلوگیری می کند این نرم افزار با رابط کاربری زیبا و بسیار ساده اش از لحاظ عملکرد قدرت بالایی دارد و همانطور که در شکل ۱ ملاحظه می کنید علیرغم امکانات و تواناییهای گسترده و تحسین بر انگیز رابط بر نامه آن بسیار زیبا و ساده ساخته شده است.

همانطور که در شکل پنجره اصلی نرم افزار مشاهده می کنید این بر نامه از ۵ قسمت مجزا ساخته شده که هر قسمت شامل بخشهایی متنوع بعنوان زیر مجموعه است که هر بخش وظایف گوناگونی را انجام می دهد در اینجا هر کدام از قسمتها را به همراه بخشهای مربوطه مورد بررسی قرار می دهیم.

بخش **Customize&Analyze** (سفارشی کردن و تحلیل)

با استفاده از گزینه های این قسمت می توانید سیستم عامل خود را بر اساس نیازی که دارید تنظیم کنید و آن را برای ارائه بهترین بازده برای کارتان اصلاح کنید بخشهای مختلف این قسمت را با هم مرور می کنیم.



TuneUp System Control

در این قسمت شما می توانید تنظیمات مربوط به ویندوز را تغییر دهید این قسمت دارای گزینه های بسیار زیادی می باشد و هر کاری را که شما نیاز به انجام آن دارید با کمی جستجو در اینجا می توانید پیدا کنید .

در پانل سمت چپ نیز شما می توانید گزینه هایی را که قادر به تغییر تنظیمات آنها هستید مشاهده کنید (شکل ۲)

: Display

در این قسمت شما می توانید تنظیمات مربوط به جلوه های بصری ویندوز را آنطور که می خواهید تغییر دهید همچنین می توانید معین کنید که با انواع فایلها چگونه بر خورد شود با این که پوشه ها و مرورگر ویندوز چگونه بنظر رسیده یا عمل کنند.

: Usage

در اینجا می توانید تنظیمات حرفه ای مربوط به ماوس یا صفحه کلید را دستکاری کنید یا آیتم هایی را که در منوی استارت وجود دارد و همچنین سرعت نمایش منوها را تغییر دهید و همچنین تنظیمات مربوط به نوار وظیفه را عوض کنید.

: Communication

در این قسمت می توان تنظیمات مربوط به عملکرد شبکه و اینترنت را تغییر داد همچنین می توان

تنظیمات مربوط به **Explorer Internet** و **Express Outlook** و **Outlook Office** را بر حسب نیاز تغییر داد.

در ضمن شما می توانید با حذف مزاحمتها و نفوذهای گاه و بیگاه سرعت گشت و گذار در اینترنت را بیشتر کرده و همچنین ترتیبی بدهید تا از تماس بر نامه های گوناگون یا نا شناس در زمانی که شما به اینترنت متصل هستید (از طریق سرور با کامپیوتر شما) جلوگیری بعمل آید.

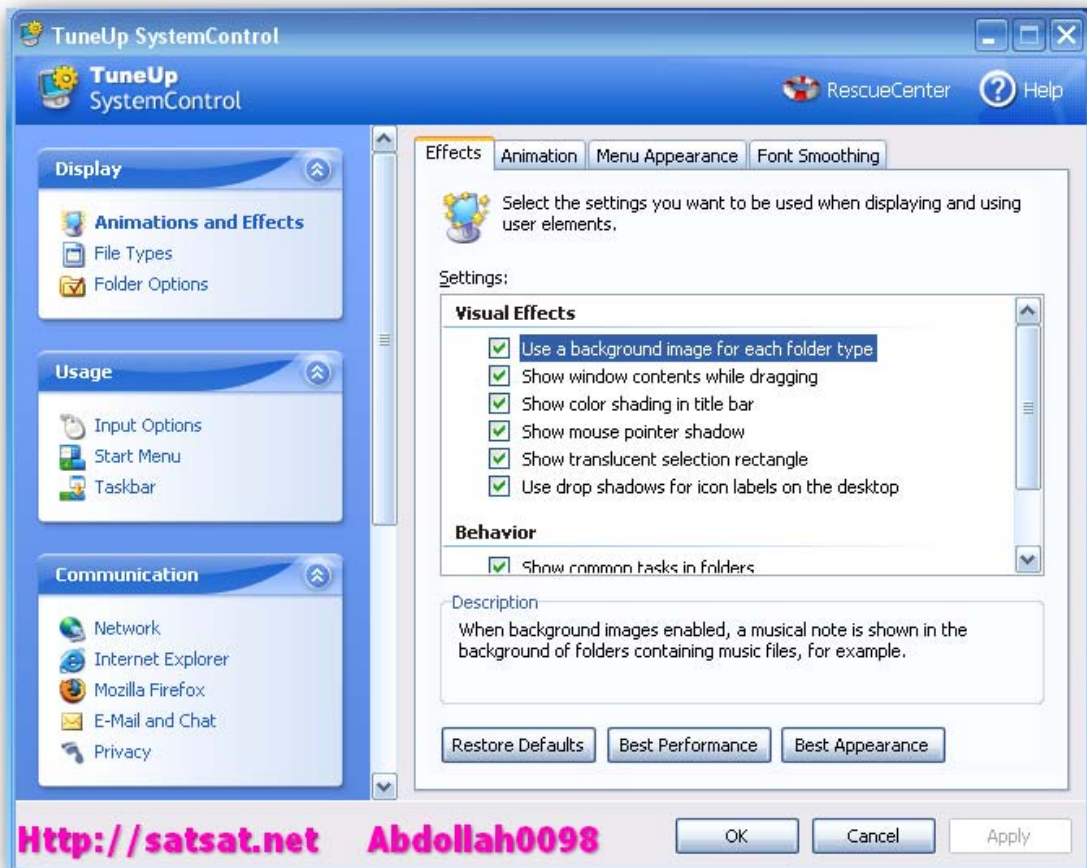
: Administration

این قسمت به شما اجازه دسترسی و تغییر بسیاری از تنظیمات داخلی سیستم را می دهد شما می توانید فرایند بوت شدن سیستم ، نحوه ورود کاربران ، تنظیمات مربوط به پوشه های مخصوص ویندوز ، تنظیمات امنیتی و را تغییر دهید.

: Wizards

این قسمت یک جادو گر واقعی در رفع مشکلات مختلفی است که اکثرا در سیستم بوجود می آید و بسیار هم آزار دهنده هستند در واقع فقط با چند کلیک ساده این ویزارد خیلی از این مشکلات کوچک و بزرگ را تصحیح می کند برای مثال حتما به مواقعی برخورد کرده اید که سطل **recyle** شما خالی است ولی آیکن آن نشانه یک سطل پر نمایش می دهد در این رابطه می توانید موارد مورد نظر را علامتدار کرده و کلید **next** را بزنید در این صورت بر نامه رفع اشکال شروع به کار می کند و البته بدون اینکه هیچ گزارشی از رفع مشکل یا مشکلات پیدا شده به شما بدهد کار خود را با

موفقیت به پایان می رساند .



TuneUp StartUp Manager

بسیاری از برنامه ها همزمان با بالا آمدن ویندوز بدون اینکه از شما اجازه ای برای شروع کار گرفته باشند فعالیت خود را شروع می کنند البته اغلب دلیل خوبی برای این کار آنها وجود دارد برای مثال آنتی ویروس شما برای محافظت از سیستم این کار را انجام می دهد یا بعضی از برنامه های ضروری که برای اجرای صحیح عملکرد ویندوز مورد نیاز هستند این کار را خود به خود انجام می دهند.

علاوه بر این بر نامه های مفید گاهی اوقات بعضی از برنامه های حتی خطر ناک ممکن است اینکار را انجام دهند بر نامه های که هیچ نیازی به اجرا شدن آنها احساس نمیشود همچنین گاهی اوقات بعضی از برنامه های جدیدی که نصب می کنید یک میانبر بدون اجازه شما در پوشه **startup** ویندوز اضافه کرده و باعث میشوند که ویندوز دیرتر بالا بیاید بدتر از این بعضی از همین بر نامه ها شما را با پیامهای تبلیغاتی یا دیالوگ های راهنما آزار می دهند.

همچنین بیشتر کاربران می دانند که بعضی از پوشه **startup** درست کرده و اجرا میشوند و همه می توانند آنها را پاک کرده و از دست آنها خلاص شوند اما این تنها نیمی از ماجراست . بعضی از این بر نامه ها نیز مستقیماً در رجیستری ویندوز دست برده و فرمانهایی برای اجرای خودکار در هنگام آغاز کار ویندوز درست می کنند بدون اینکه در پوشه **startup** از خود ردی نشان دهند.

TuneUp StartUp Manager به شما کمک می کند که هر برنامه ای را که بخواهید به طور خودکار و بدون اجازه شما اجرا شود کنترل کنید هر چند که آن بر نامه خود را در رجیستری جای دهد همچنین خود شما می توانید بر نامه هایی را که دوست دارید اجرا شوند در اینجا اضافه کنید. لازم بذکر است که در این بر نامه هر نرم افزاری که در **startup** وجود داشته باشد بطور خودکار یک ارزشیابی به آن تعلق می گیرد که مشخص می کند آیا وجود این برنامه برای اجرا لازم است یا خیر ، یا اینکه این بر نامه قابل اعتماد می باشد یا نه !
در واقع چهار نوع ارزشیابی در این بر نامه وجود دارد که در قسمت **Rating** در جلوی هر برنامه مشخص شده است.

_ Truthworthy :

بر نامه هایی هستند که کار آیی کاملاً مفیدی دارند و بهتر است که اجرا شوند مانند آنتی ویروسها.
_ Potentially untrustworthy :

برنامه هایی هستند که اغلب بطور پنهانی و زمانی که شما در حال گشت و گذر در اینترنت بوده اید و از یک یا چند برنامه مجانی استفاده نموده اید در کامپیوتر شما نصب شده اند اینگونه بر نامه ها بطور مخفیانه در پشت صحنه اجرا شده و عملکرد سیستم شما را بطور محسوسی پایین می آورند این ارزشیابی همچنین به بر نامه هایی که از نحوه جستجوی شما در اینترنت برای فرستادن آگهی های تبلیغاتی تجاری استفاده می کنند نیز تعلق می گیرد.

_ Dangerous :

بر نامه هایی مخربی مانند ویروسها و کرمها می باشند.

_ Unknown :

بر نامه هایی هستند که بوسیله بر نامه شناخته نشده اند و شما می توانید آنها را به سایت نرم افزار **up Tune** گزارش داده و از نوع آنها (فرضاً بدون ضرر بودن آنها) مطمئن شوید.

TuneUp system information

بگذارید توصیف آنرا از نگاه خود برنامه نویسان نرم افزار ببینیم :

« این بر نامه گل سر سبد سوال ها را از کامپیوتر می پرسد : چه خبر از سخت افزارها؟! »

این بر نامه نگاهی عمیق به سخت افزارهایی که شما نصب نموده اید می اندازد و اطلاعات کامل و جامعی در مورد تک تک قطعه هایی که بکار برده اید به شما می دهد در واقع می توانید از این اطلاعات در هنگام ارتقای سیستم خود بهره بگیرید یا زمانی اگر یک متخصص سوالاتی در مورد قطعه هایی که نصب کرده اید بپرسد این بخش می تواند بخوبی در رابطه با پاسخ سوالات به شما کمک کند.

_ tuneUp styler2 :

ویندوز بدون رابط گرافیکی خود چندان مفید بنظر نمی آید بنظر شما چه مقدار جذابیت و تازگی در رابط گرافیکی ویندوز **xp** دیده میشود ؟ آیا شما بعد از چند وقت استفاده از چهره قدیمی و تکراری آن ، با آن منوهای آبی و تکراری خسته نخواهید شد ؟

برای مثال آیکون ها این اشکال کوچک و مربعی شکل که در همه جا دیده میشوند آیا واقعا به دنبال راهی نمی گردید که بتوانید با چند کلیک ساده ماوس خود شکل آنها را به کلی عوض کنید ؟ نظر شما در مورد صفحه خوشامدگویی ویندوز (**welcome screen**) چیست ؟ آیا تغییر و تنوع در آن جالب نیست ؟ و یا اصولا هیچ راهی در ویندوز وجود ندارد که بتوان آنرا تغییر داد ؟ در مورد صفحه بوت (**Boot screen**) چه نظری دارید ؟ لوگوی معروفی که هر روز می بینید (**windows xp**) و متاسفانه این لوگو هم بدون نصب بر نامه های جانبی اضافی امکان تغییر در آن وجود ندارد!

به هر حال آیا زمان آن فرا نرسیده که اندکی چهره ویندوز خود را تغییر داده و آنرا آرایش کنیم تا زیباتر شود؟! خوب اگر قصد انجام این کار را دارید **TuneUp styler** در خدمت شماست. بنظر نگارنده این نرم افزار یکی از قوی ترین و بهترین بر نامه های تغییر چهره ویندوز می باشد که تواناییهای بسیاری در خود جای داده و در مقایسه با دیگر نرم افزارها می تواند جز سه نرم افزار برتر باشد البته به مدد پشتیبانی عالی وب سایت مربوطه و آپدیت های مکرر و فراهم آوردن انواع جلوه های گرافیکی در وب سایت.

در اینجا به توضیحی مختصر از قسمتهای این بر نامه اکتفا می کنیم.

_ System Elements :

در این قسمت می توانید آیکن های ویندوز را با آیکن های دیگر عوض کنید همچنین شما می توانید نام بسیاری از قسمتهای اصلی سیستم مانند **My Computer, My Recycle Bin** و **My Network places** را عوض نمایید.

ویژگی جالبی که این بر نامه دارد این است که اگر شما به هر دلیلی از تغییر خود را ضی نبودید می توانید خیلی راحت به حالت قبلی باز گردید در واقع هر گاه شما آیکونی را تغییر دادید در صورت عدم رضایت و با انتخاب گزینه **Discard this item** **to made changes unsaved** می توانید بحالت قبلی باز گردید.

البته این گزینه تا زمانی که شما **Apply** را کلیک نکرده اید فعال است و در صورتی که شما گزینه **Apply** را زده باشید و می خواهید بر گردید می توانید با انتخاب گزینه **Reset default windows to element** بحالت آیکونهای اصلی خود ویندوز باز گردید.

لازم بذکر است که می توان با مراجعه به وب سایت بر نامه بسته های آیکون بسیار زیبایی از آن بارگذاری نمود برای این منظور بر روی گزینه **icon packages ...** از قسمت **system Elements** کلیک کرده و از منوی **Add** گزینه **TuneUp icon packages** **downlond icon packages** **online** را انتخاب نمایید.

File System

ویندوز برای هر نوع درایو برای انواع پوشه ها منوی استارت و ... یک سری آیکون بصورت پیش فرض قرار داده است در این قسمت نیز می توانید آیکونه های مورد نظر خود را تغییر دهید.

Appearance

در اینجا شما می توانید تنظیمات مربوط به نمایش آیکون ها ، مثل اندازه ، فاصله بین آنها ، نمایش

پیکان میانبر و ... را تغییر دهید ضمناً می توانید پیش نمایشی از تغییرات خود را در صفحه ای که به همین منظور در سمت چپ بر نامه تعبیه شده است ببینید.

Repair

البته خیلی جالب و خوشایند بنظر می آید که شما شکل و شمایل ویندوز را تغییر داده و آن را زیباتر نمایید اما زمانی که تغییرات شما به کار برده نشوند یا ویندوز آیکون ها را با هم قاطی کند چه خواهید کرد؟

خب ، خوشبختانه این بر نامه فکر همه جا را کرده و با قرار دادن گزینه **Repair** به یاری شما شتافته است اگر به مشکلی بر خوردید می توانید با مراجعه به این قسمت مشکل خود را حل کنید این قسمت شامل دو گزینه می باشد:

:Reload icons _

از این گزینه می توان زمانی استفاده کرد که تغییرات شما پذیرفته نشوند یا زمانی که ویندوز بعضی آیکون ها را به اشتباه نشان دهد .

: Repair the icon cache _

زمانی از این گزینه استفاده کنید که آیکون ها گم شده باشند یا به اشتباه نمایش داده شوند در این وضعیت بر نامه توجه داشته باشید که برای انجام تغییرات این قسمت باید سیستم را از نو راه اندازی نمود.

بخش : Widows xp

این بخش دارای سه قسمت می باشد:

: Boot screen _

در اینجا می توانید لوگوی بوت را عوض نمایید قابلیت دیگری که بر نامه دارد این است که به سلیقه خودتان می توانید یک لوگوی جدید با استفاده از تصاویری که دارید درست کنید.

: Welcome screen _

صفحه خوشامدگویی ویندوز را در اینجا میتوان تغییر داد.

: Visual style _

در اینجا نیز می توانید جلوه های بصری ویندوز را تغییر دهید.

هاجر عاملی